

Inleiding Gebruik & Beheer 3.0

Dit artikel gaat over het Gebruik en Beheer van het nieuwe Linux Mint Cinnamon 22 besturingssysteem. De fase na installatie is die van het gebruik. Hoe zorg je er voor dat het systeem op de lange termijn goed blijft functioneren en hoe pas je het aan?

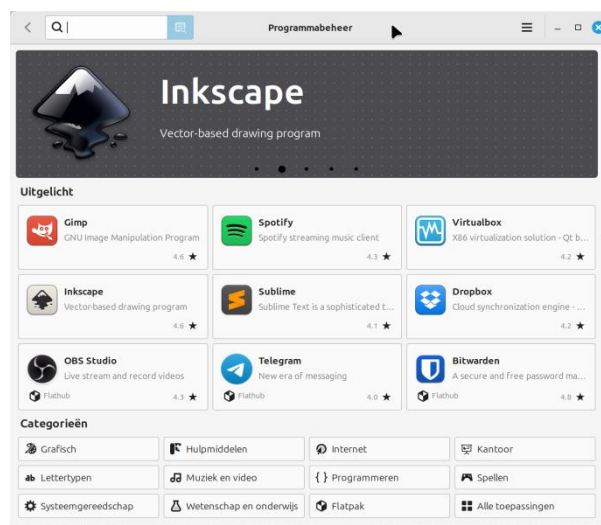
De in PC Active 326 beschreven workshop over het Gebruik & Beheer van Linux Mint Cinnamon 21 blijft onverkort van kracht voor de huidige versie van Linux Mint Cinnamon 22. Onderstaand artikel bevat nieuwe functionaliteit en verdere verdieping.

Consistente Architectuur

Door het hele systeem heen werken de muisknoppen op een eenduidige manier. Kopiëren en plakken kan natuurlijk met Ctrl-C en Ctrl-V maar Cinnamon ondersteund ook kopiëren en plakken met het comfort van uw muis. Hoe dit werkt?: De linker knop van de muis selecteert en de middelste knop of het wielje plakt. Zo simpel is het! De Rechter muistoets geeft toegang tot het contextmenu. Dat is een menu dat zich aanpast aan de plaats waarop je klikt. Rechter klik je op het bureaublad dan krijgt je andere opties te zien dan bij een rechter klik op de werkbalk of op een menuregel.

Programmabeheer – Installeren / De-installeren van Apps

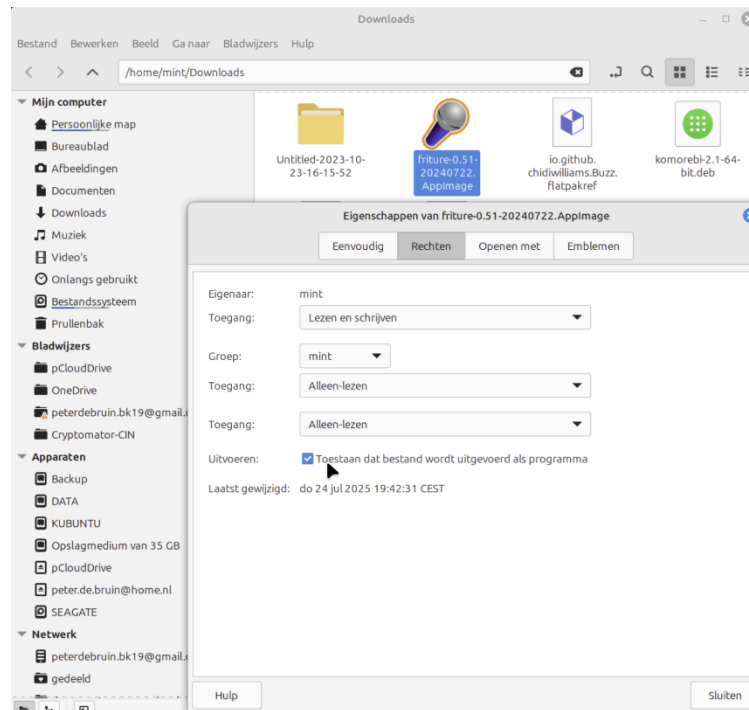
Via menu-categorie “Beheer” en dan de keuze voor “Programmabeheer” kun je een veelheid van additionele Software toevoegen aan de Linux Mint Cinnamon omgeving.



Extra programma's installeer je met Programmabeheer

In het Programmabeheer tref je categorieën aan die je in het Menubeheer weer zal tegenkomen. Je kan rechtstreeks of via categorie zoeken naar een gewenst programma. Als je muziek opnamen wilt bewerken kun je via categorie “Muziek en Video” het programma “Audacity” vinden. Door hier op te klikken verschijnt er een korte Engelstalige beschrijving van het programma en een knop “Installeren” om te installeren. Via de rode knop “Verwijderen” kan je, als het programma niet het gewenste is dit ook weer meteen verwijderen. Zoeken met zoekcriterium “maps” levert diverse kaarten programma’s. GNOME Maps baseert zich op de bibliotheken van het Operating Systeem zelf, terwijl Kaarten een soortgelijke Flathub toepassing is. Een Flathub bevat niet alleen het programma, maar ook allerlei afhankelijke componenten. Hierdoor is een Flathub programma minder afhankelijk van verschillende versies van het operating systeem. Keerzijde is wel dat een Flathub groter is en ook het bijwerken ervan langer duurt.

Een andere manier om programma's op je systeem te plaatsen is het downloaden via internet van een *Appimage* bestand. Dit is een Portable App waarvoor geen voorafgaande installatie nodig is. Een *Appimage* bestand downloaden kan o.a. via [AppImageHub.com](https://www.appimagehub.com). Na het downloaden is deze uit veiligheidsoverwegingen niet direct uitvoerbaar. Pas na het aanpassen van de rechten, via eigenschappen, naar *uitvoerbaar* kan het programma worden uitgevoerd. Je bent zelf verantwoordelijk voor de veiligheid omdat deze werkwijze buiten de Repository van Linux Mint om gaat. Hierbij is ook geen vraag naar het beheerders wachtwoord en er wordt ook geen automatische Menu regel aangemaakt.



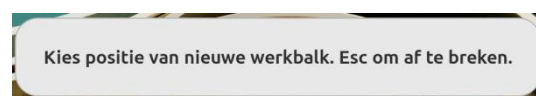
Toestaan dat bestand wordt uitgevoerd als programma

Programmabeheer - Bijwerken

Het bijwerken van geïnstalleerde programma's vindt plaats tijdens het updaten van het besturingssysteem. Dit geldt niet voor Appimages.

Menubeheer

Onderin het scherm van Linux Mint Cinnamon zie je een werkbalk staan. Soms is het handig, voor extra werkbalkruimte om 2 of meer werkbalken te hebben. Een extra werkbalk toevoegen doe je door op de reeds bestaande werkbalk met rechter muistoets te klikken en in het context menu te kiezen voor *Een nieuwe werkbalk toevoegen*.





De nieuwe werkbalk is aan de rechterzijde toegevoegd

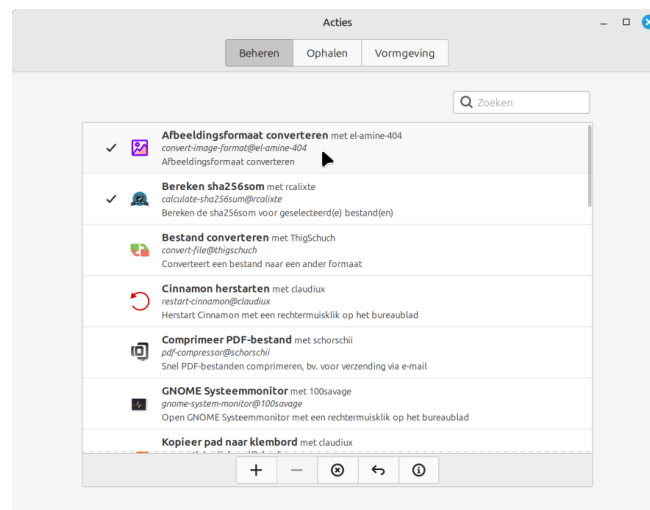
De vraag Kies positie voor de nieuwe werkbalk verschijnt en je kiest nu waar je hem wilt hebben door een zijkant van het scherm aan te klikken. De nieuwe werkbalk kan worden gevuld met werkbalkhulpjes, maar voordat je er een programma aan vast kunt pinnen moet je eerst werkbalkhulpje *CASSIA WINDOW LIST* op je nieuwe werkbalk plaatsen. Start nu een gewenst programma. Het bijbehorende icon verschijnt in de nieuwe werkbalk. Via rechter muistoets en *Vastmaken aan deze werkruimte* pin je het programma vast in je werkbalk. Op deze manier kun je ook van je werkbladen werkruimtes maken met in je werkbalken per werkblad verschillende vast gepinde programma's.

Acties beheren

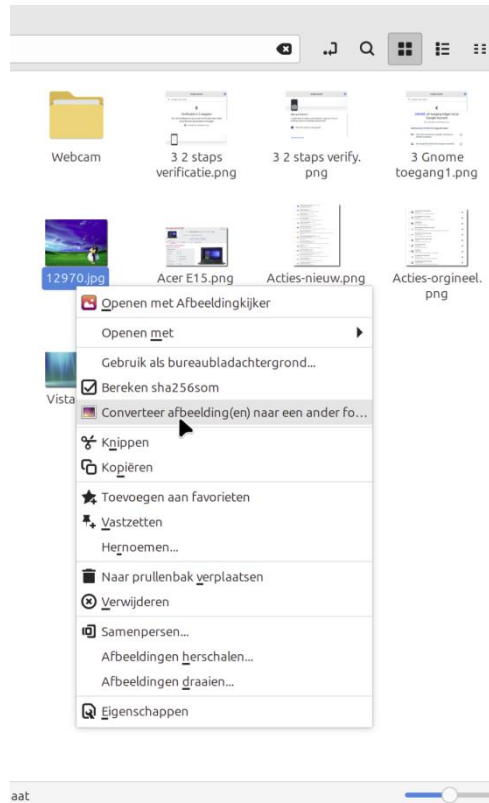
Acties zijn snel bereikbare kleine programma's die hun uitwerking hebben op wat met de muis op dat moment wordt aangewezen. Elke actie heeft zijn eigen werkingsgebied en wordt alleen zichtbaar als de toepassing klopt met wat de muis aanwijst. Voorbeeld: Je wijst een foto aan. Omdat het een foto is kun je het afbeeldingsformaat aanpassen door de foto te converteren naar een ander formaat. Een .jpg kun je dan omzetten in een .heic of een .bmp of een .tif zonder dat je eerst een veel groter programma zoals GIMP moet opstarten. Die acties verschijnen in het contextmenu. De rechter muistoets geeft toegang tot de op dat moment passende acties voor dat bestandstype.

Acties installeren

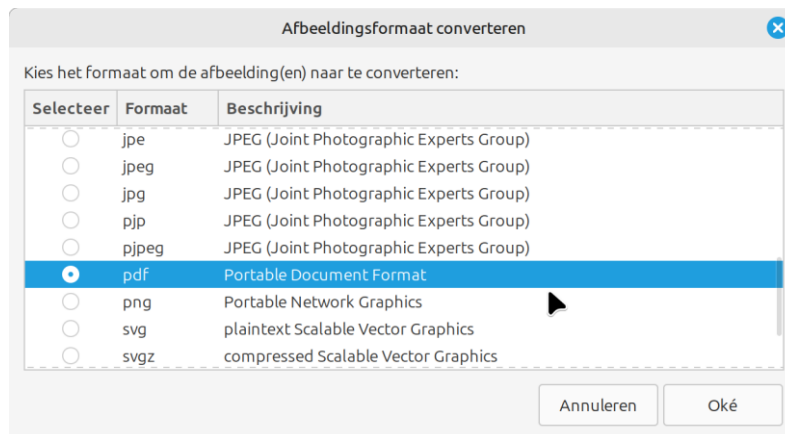
Via Instellingen → Acties kom je in een vergelijkbare omgeving die je al kent van de werkbalkhulpjes en de bureaublad mini's. Via *Ophalen* kun je een Actie downloaden en via *Beheren* kun je door op + te klikken de Actie activeren. In het contextmenu via de rechter muistoets tref je de Actie aan.



Via de cirkel met de *i* er in krijg je informatie over de betreffende Actie. Veel Acties hebben nog extra modules nodig om goed te kunnen functioneren. Er verschijnt een schermje waarop *Meer info* staat. Daarop klik je en kom je terecht op de Cinnamon Spices website over deze Actie. De extra benodigde modules tref je daar ook aan. Die kun je installeren volgens de daar aanwezige uitleg of via Programmabeheer door ze zelf op te zoeken. Daarna werkt de Actie goed.



kies de Actie om een aangewezen foto te converteren



Geef formaat waarheen je wilt converteren

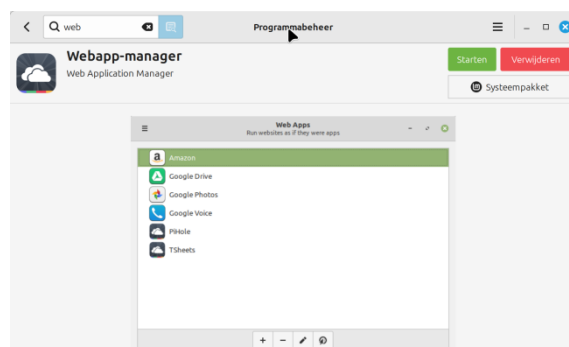


De PDF is aangemaakt

Er zijn veel nuttige acties te downloaden. Je kunt hierbij denken aan: Maken bureaublad koppeling, Systeeminstellingen snel kunnen benaderen, Schermafbeelding maken, Systeemmonitor oproepen, enz. Teveel acties activeren levert mogelijk een te uitgebreid contextmenu en kan dan weer onhandig zijn.

Webtoepassingen

Je kunt via een browser op internet een website openen en dan het resultaat bewaren als *favoriet* in je browser. Maar dit kan ook anders. Je kunt dit integreren in het Menu. De Browser met de webpagina worden dan als een programma behandeld. Dit heet WebApp of Webtoepassing. Via het Menu en Categorie Internet kun je Webtoepassingen vinden. Anders via Programmabeheer zoeken op WebApp-manager en deze installeren.

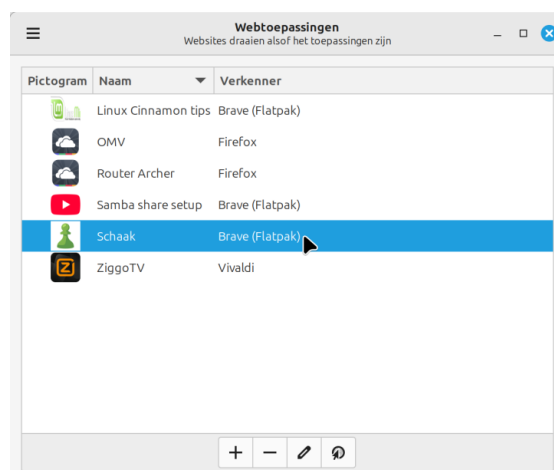
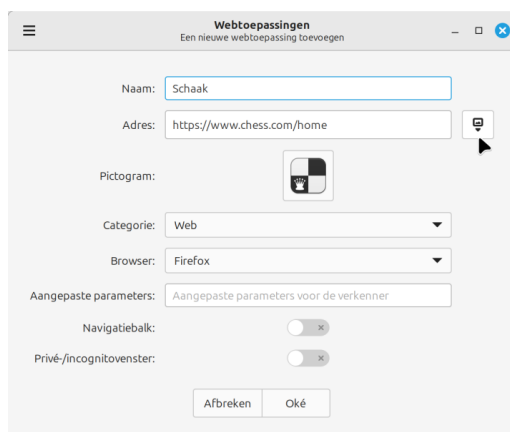


Het voordeel van de WebApp-manager is, dat opgenomen Webtoepassingen door jezelf in een Categorie kunnen worden ingedeeld. Automatisch wordt een Menu regel in het Cinnamon Menu aangemaakt. De WebApps kunnen zowel via het standaard Menu als via de WebApp-manager worden opgestart. Je kunt je eigen pictogramafbeelding maken of met de ingebouwde zoekfunctie een icon vinden. Als je kiest voor Geïsoleerd profiel zal de website draaien met zijn eigen browserprofiel. Een privé- of incognitovenster is een speciale modus waarmee je kunt browsen zonder dat je browsegeschiedenis, cookies, en andere sitegegevens op je apparaat worden opgeslagen. Dit betekent dat wanneer je het venster sluit, deze gegevens worden gewist. Hiervoor is ook een keuze mogelijk in de Webtoepassing.

WebApp toevoegen

Eerst start je de WebApp-manager. Je klikt op de + knop.

Via je browser ga je naar de door jou gewenste website en op die website naar de gewenste pagina. De tekst in het zoekveld kopieer je nu naar Adres in Webtoepassingen en geef een naam. Je kunt nog indien gewenst het pictogram veranderen.



De WebApp *Schaak* wordt nu bij de andere WebApps opgenomen en in het menu bij de categorie *Web* geplaatst.

Conclusie

Het hebben van meer werkbalken levert je de mogelijkheid om specifieke werkruimtes te creëren. Een werkblad kan dan binnen een werkbalk voor specifieke taken worden voorzien van bijbehorende programma icons. Werkbalkhulpje *CASSIA WINDOW LIST* is hiervoor nodig.

De mogelijkheid om *Acties* in het contextmenu op te nemen maakt soepeler en sneller werken mogelijk.

Websites in het menu opnemen alsof het een programma is maakt websites zeer toegankelijk en benaderbaar.

Verwijzingen

<https://linuxmint.com/>

<https://cinnamon-spices.linuxmint.com/themes>

<https://linux.hcc.nl/downloads>

De hoofdpagina van Linux Mint

Toont verschillende beschikbare Thema's

HCC!Linux Artikelen en Presentaties