

# Linux Mint Cinnamon en de Cloud

## Actualisatie van Deel 1: Microsoft OneDrive

---

Het is alweer enige tijd geleden dat ik beschreef hoe je Microsoft OneDrive kan koppelen aan Linux Mint Cinnamon. De tijd heeft ons ingehaald en ik wil dan ook in dit nieuwe artikel behandelen hoe de koppeling tussen Linux Mint Cinnamon 22.2 en Microsoft OneDrive nu wordt gerealiseerd. En het goede nieuws is dat het alleen maar makkelijker is geworden.

Dit is een oplossing waarmee je zonder veel problemen je Microsoft OneDrive kunt koppelen (*Mounten*) en zichtbaar maken in het Linux bestandsbeheer programma "*NEMO*".

### [Het doel is het koppelen en direct benaderbaar maken van Microsoft's OneDrive in Linux Mint](#)

De nieuwe oplossing kan tegenwoordig wel in de Repository/Store van Linux Mint worden gevonden. Dit maakt dat de huidige oplossing standaard is geworden. Je moet voor het realiseren van deze oplossing een aantal technische stappen doorlopen.

Ik ga stap voor stap beschrijven wat er moet gebeuren om tot een goed resultaat te komen.

### [Inleiding](#)

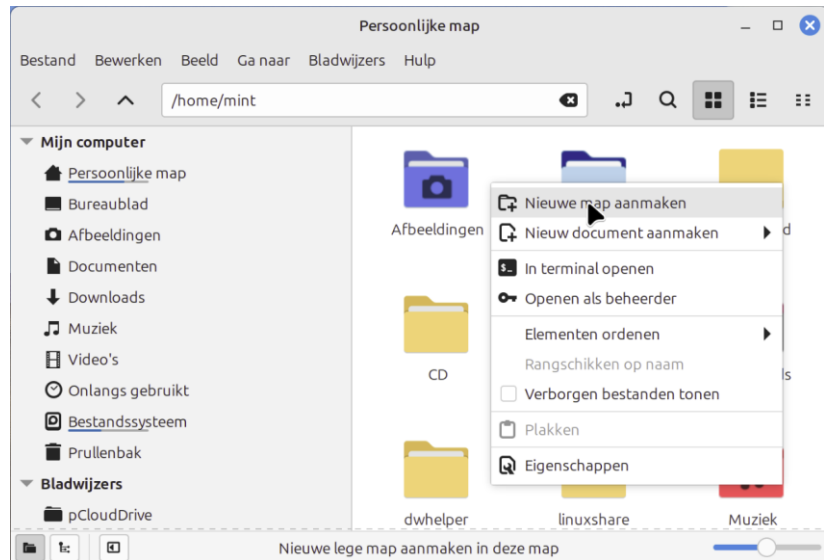
Onedriver is het programma waarmee we Microsoft OneDrive kunnen koppelen en benaderbaar maken in het bestandsbeheer van Linux Mint. Let op de "r" in Onedriver !

De Onedriver-applicatie biedt gemakkelijke toegang tot de Microsoft OneDrive-Cloudopslag. De OneDrive map verschijnt in de locatiebalk van het bestandsbeheer. Onedriver is geen gereedschap voor het synchroniseren van bestanden, maar biedt een directe toegang tot je OneDrive-bestanden. Maak lokaal een bestand op uw Linux-computer en het verschijnt in uw OneDrive. Maak een foto met OneDrive op uw smartphone en deze is toegankelijk op uw Linux Mint computer. Dat lijkt op synchroniseren, maar dat is het niet. Het verschil met synchroniseren wordt duidelijk wanneer u bestanden opent en ermee werkt. Omdat Onedriver geen synchronisatietool is, is er geen langdurig synchronisatieproces dat moet worden voltooid voordat u uw bestanden kunt gebruiken. Uw bestanden zijn direct toegankelijk. Bestanden worden alleen gedownload wanneer u ze opent. Als het bestand is gewijzigd in OneDrive sinds u het voor het laatst lokaal hebt gebruikt, wordt het opnieuw gedownload. Wijzigingen die u aanbrengt in bestaande bestanden, en nieuwe bestanden die u maakt, worden weergegeven in uw OneDrive.

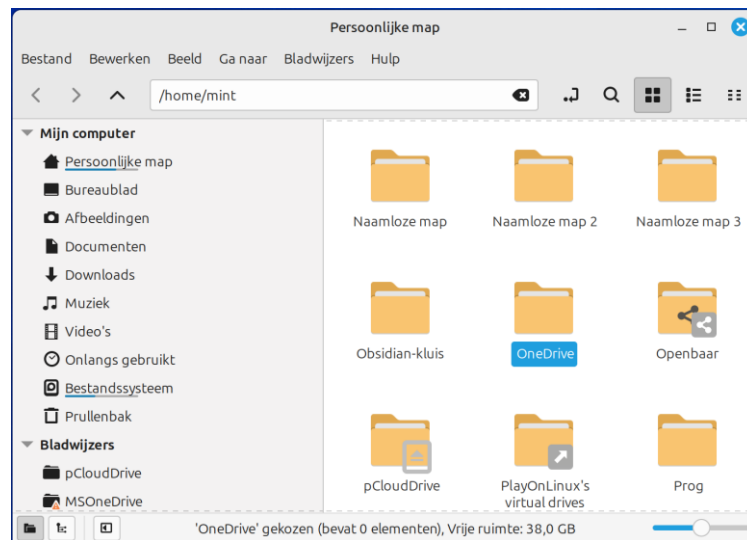
### [Stap1: OneDrive map maken in bestandsbeheer](#)

We gaan nu eerst de map aanmaken waarin we de Microsoft OneDrive bestanden willen zien en waar de OneDrive-map zichtbaar moet worden binnen je Linux omgeving. Deze map maken we aan in de map *Persoonlijk map*. Dit doen we via een klik met de rechtermuisknop in het witte vlak. In het contextmenu klik je nu op *Nieuwe map aanmaken*.

*Nieuwe Map aanmaken*



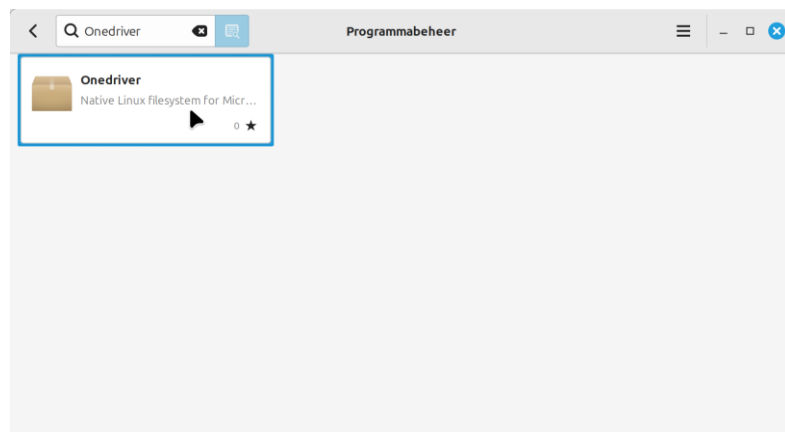
*Noem de map: OneDrive*

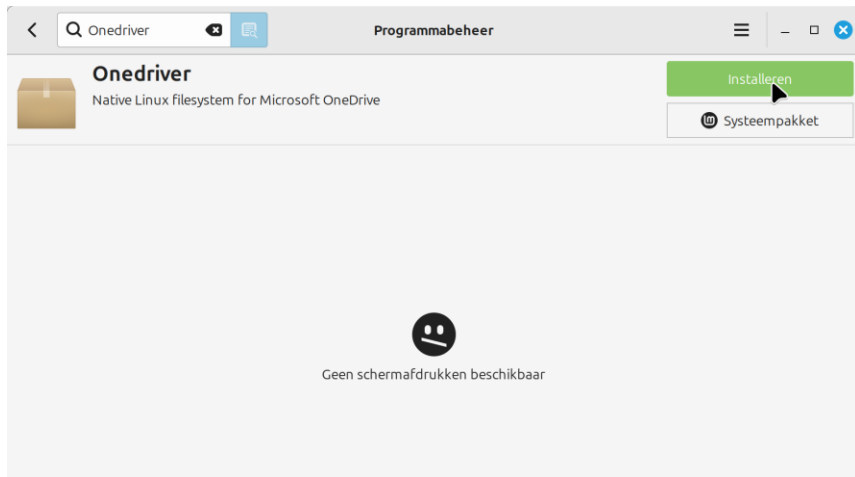


## Stap 2: Onedriver programma installeren

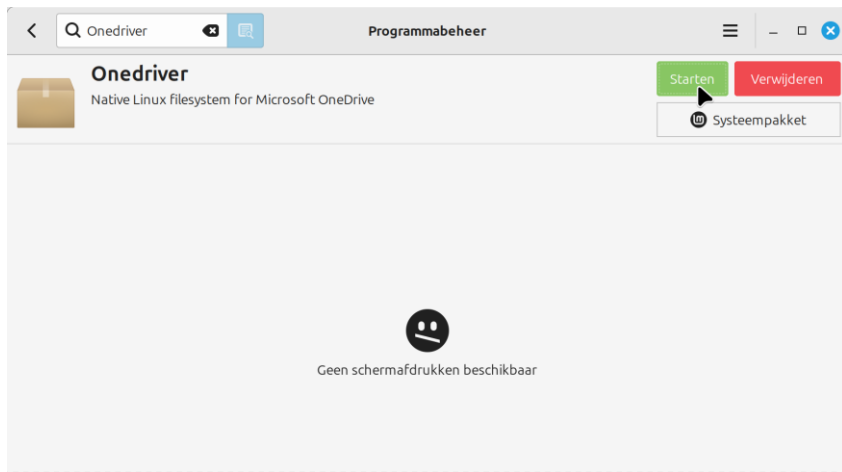
Ga nu naar Programmabeheer via de Menu knop in de werkbalk. Type *Onedriver* om naar de Onedriver applicatie te zoeken. Daar staat het Onedriver installatie bestand. Je installeert dit door erop te klikken of te dubbelklikken.

*Onedriver installatie gaat via Programmabeheer*



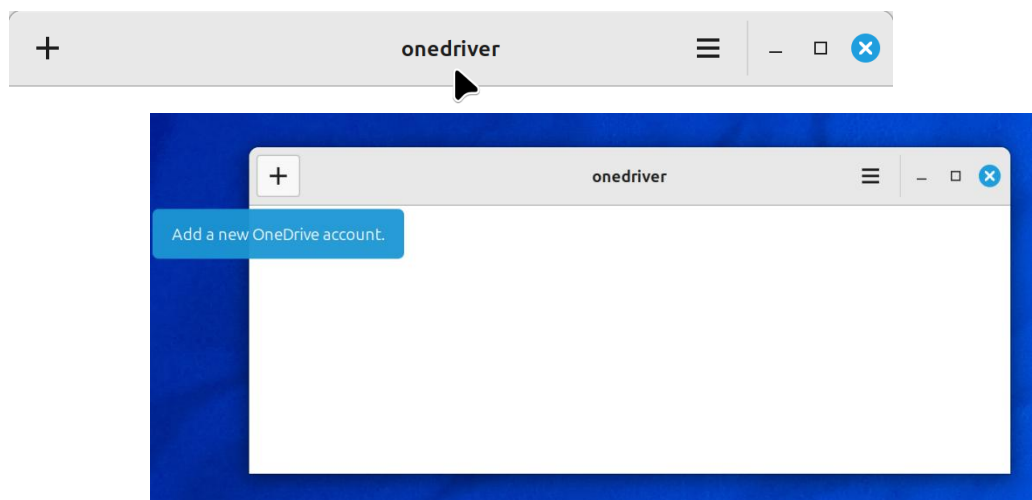


### *Onedriver installeren*

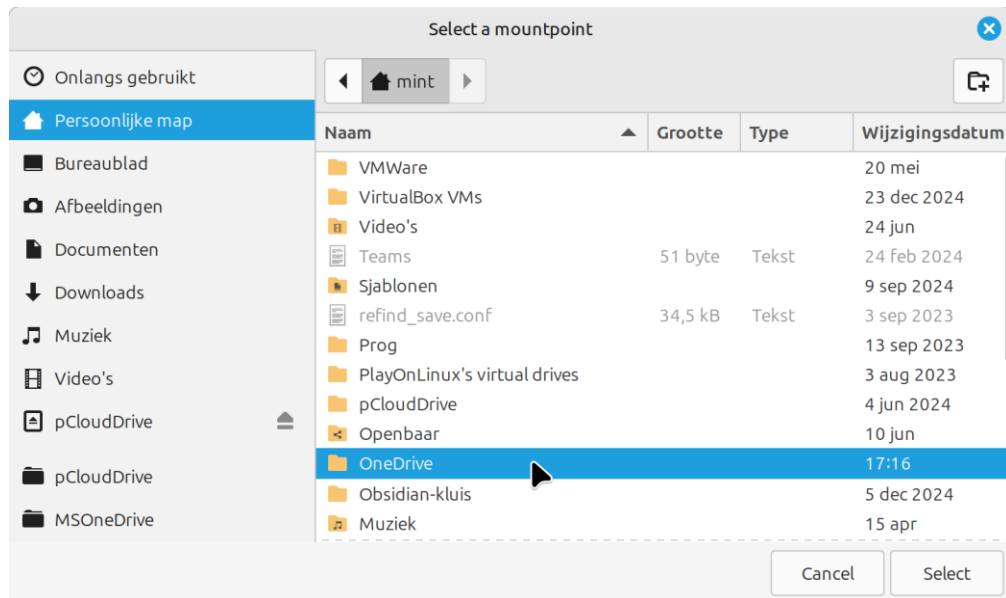


### *Onedriver starten*

Klik op het “+” symbool om je hiervoor gemaakte map *OneDrive* via een selectieproces toe te voegen aan de instelling van Onedriver

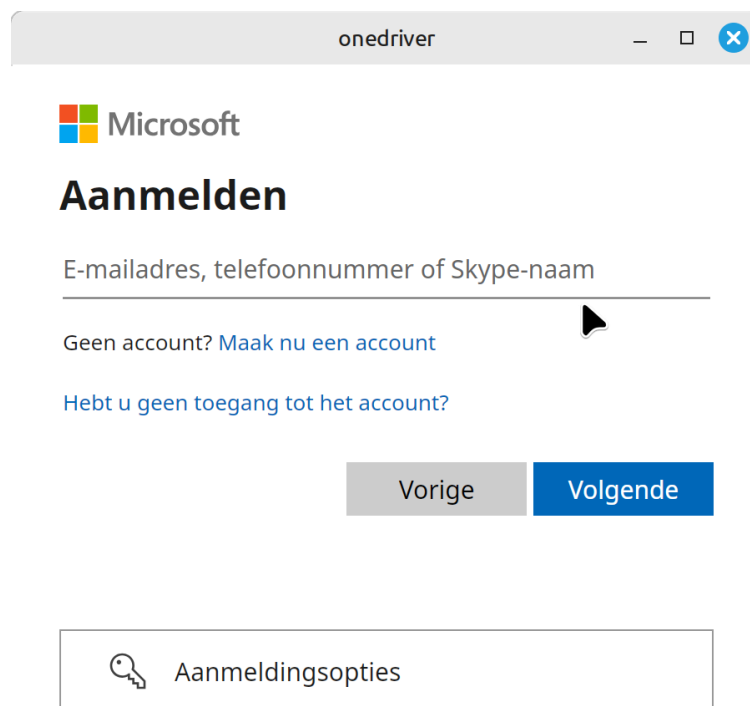


*OneDrive Account koppelen met de OneDrive map via het plus-teken*



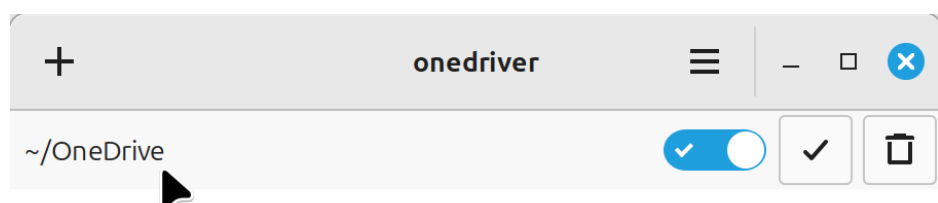
*Selecteer de OneDrive map die eerder werd aangemaakt*

Hierna ontstaat een dialoog waarin je je gaat aanmelden op je Microsoft Account, zodat je Microsoft OneDrive kan worden weergegeven in de zojuist nieuw aangemaakte OneDrive map in Linux.



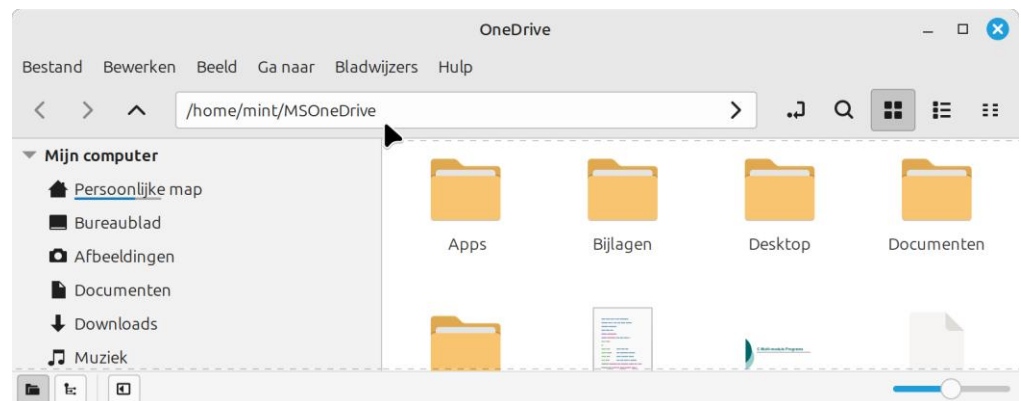
*MS Account aanmelden*

*Map OneDrive is nu gekoppeld*



Een vinkje-knop rechtsboven in het programma Onedriver zorgt ervoor dat bij het herstarten van de computer Onedrive opnieuw automatisch wordt aangekoppeld. Maar je kunt ook opnieuw aankoppelen via het starten van het Onedriver programma. Klikken op het schuifje rechtsboven in Onedriver is voldoende om de koppeling weer tot stand te brengen. Het kan dus handig zijn om Onedriver via het Menu op de werkbalk/Paneel of op het Bureaublad te plaatsen voor een snelle toegang. Het programma OneDriver staat in het Menu onder *Hulpmiddelen*.

*Map Onedrive wordt geopend en is nu toegankelijk*



Conclusie: Nu kun je je Microsoft OneDrive direct benaderen in je Linux Mint Cinnamon omgeving.