



# Workshop Linux Mint Cloud Installeren en Configureren

Peter de Bruin

# Doel van de workshop

- Aanmaken (mounten) van 3 soorten Cloud Drives in Linux Mint Cinnamon
- Dit zijn de Drives: MS-OneDrive, GoogleDrive en pCloud Drive



- Na afloop:
- *Weet je hoe je de verschillende Cloud Drives in Linux zelf aanmaakt*

# Microsoft OneDrive



- Achtergrond informatie (engelstalig):  
<https://www.howtogeek.com/devops/how-to-mount-your-microsoft-onedrive-in-linux/>
- Onedriver is het programma waarmee we Microsoft OneDrive kunnen koppelen en benaderbaar maken in het bestandsbeheer van Linux Mint. Let op de 'r' in Onedriver !
- Directe toegang tot je OneDrive-bestanden

# Onedriver installeren in Linux Mint

<https://launchpad.net/~jstaf/+archive/ubuntu/onedriver/+packages>

**Packages**


Package name contains:  Published  in Any series

1 → 1 of 1 result

Source	
 onedriver - 0.11.1-1	(changes file)

# Onedriver installer

Klik op het pijlpictogram naast de pakketnaam en scroll door.  
Klik op het **.deb** bestand



Built packages

onedriver A native Linux filesystem for Microsoft Onedrive

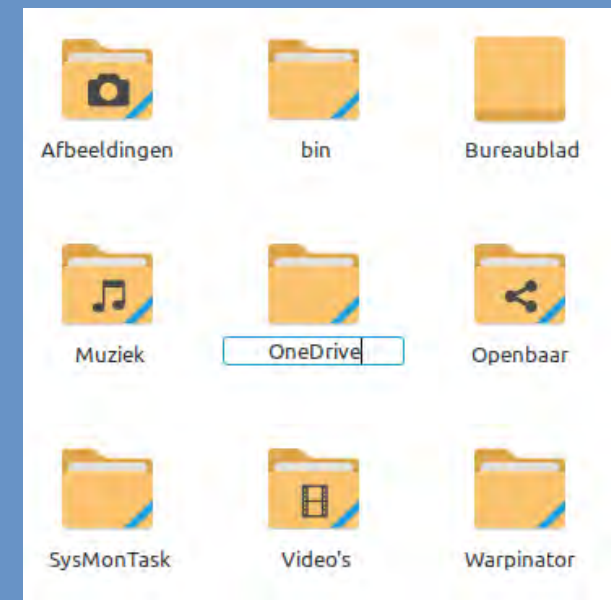
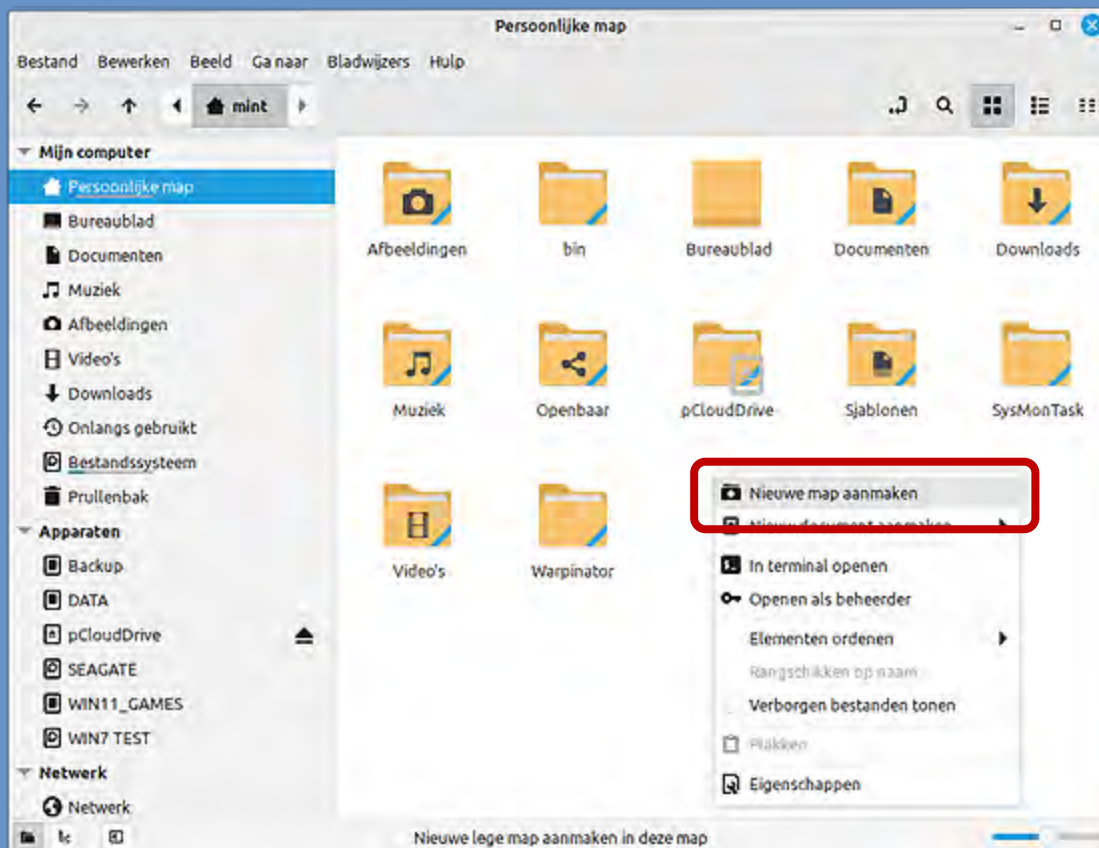
Package files

- onedriver\_0.11.1-1.debian.tar.xz (3.0 KiB)
- onedriver\_0.11.1-1.dsc (1.5 KiB)
- onedriver\_0.11.1-1\_amd64.deb (2.1 MiB)**
- onedriver\_0.11.1-1\_arm64.deb (1.8 MiB)
- onedriver\_0.11.1.orig.tar.gz (1.5 MiB)

# De OneDrive map aanmaken

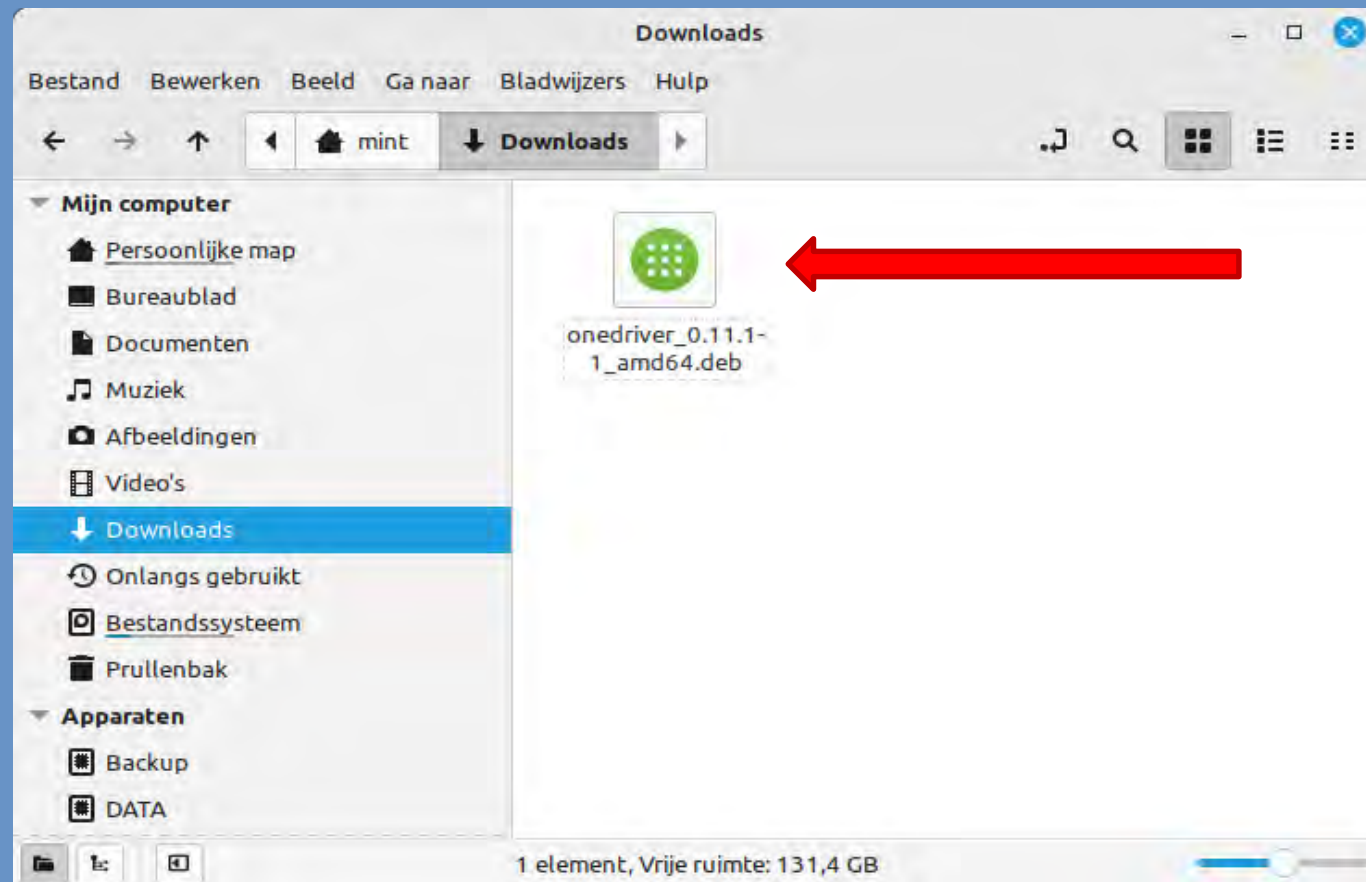
Deze map maken we aan in de map *Persoonlijke map*.

Dit doen we via een klik met de rechtermuisknop in het witte vlak.

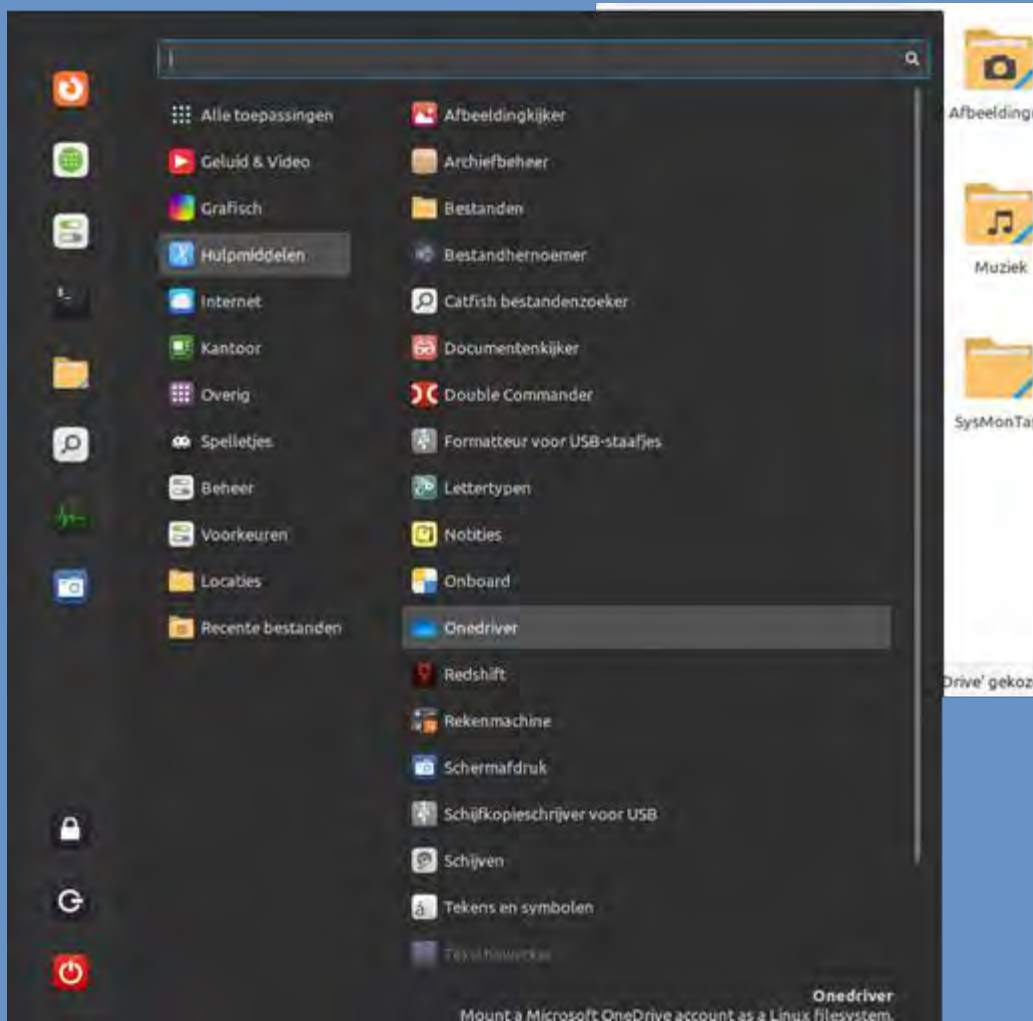


# Onedriver programma installeren

Ga nu naar je *Downloads* map. Daar staat nu het Onedriver installatie bestand. Je installeert dit door erop te klikken of te dubbelklikken.



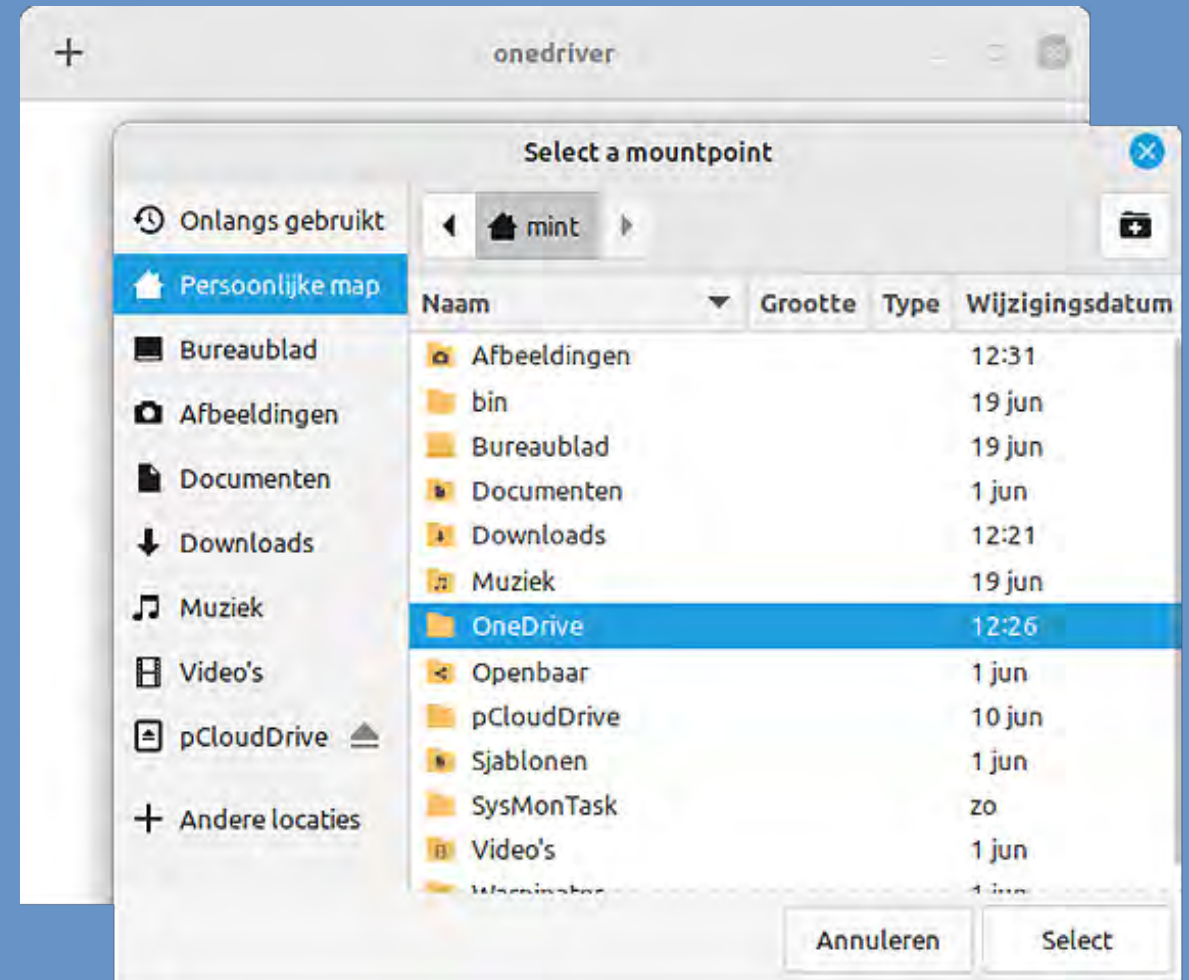
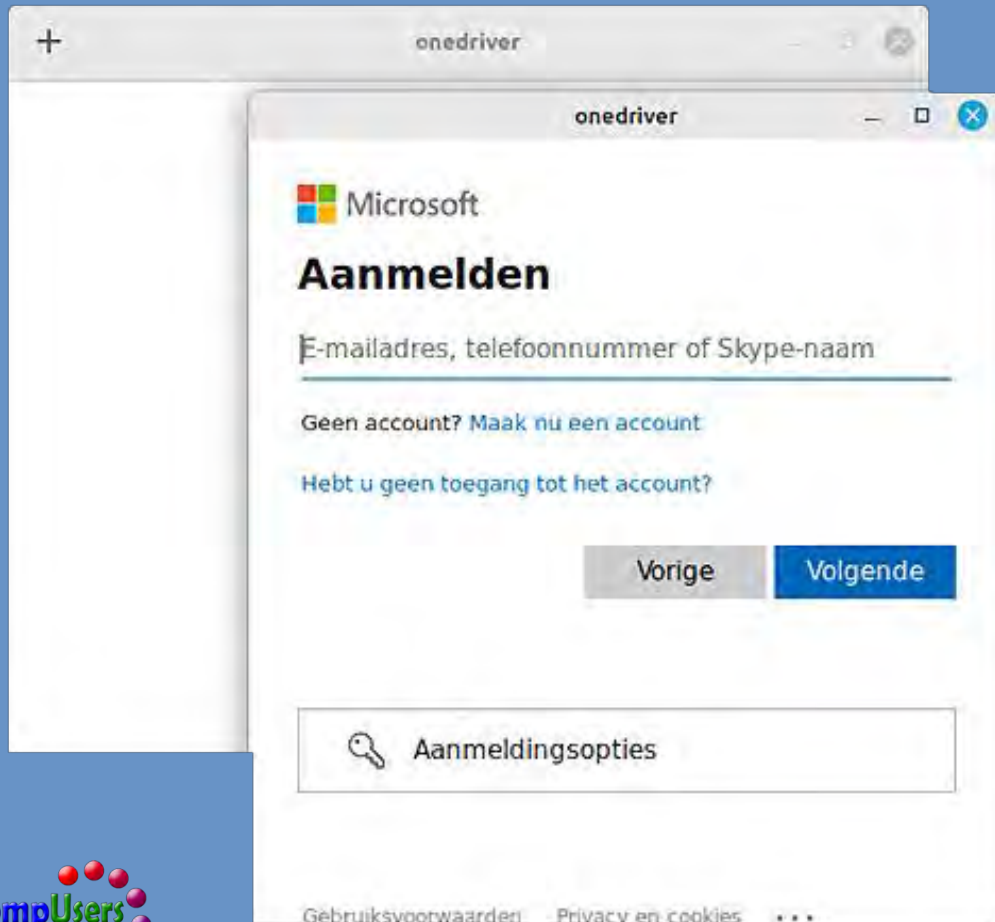
# Start Onedriver via het Linux Menu 1



Klik op het + symbool

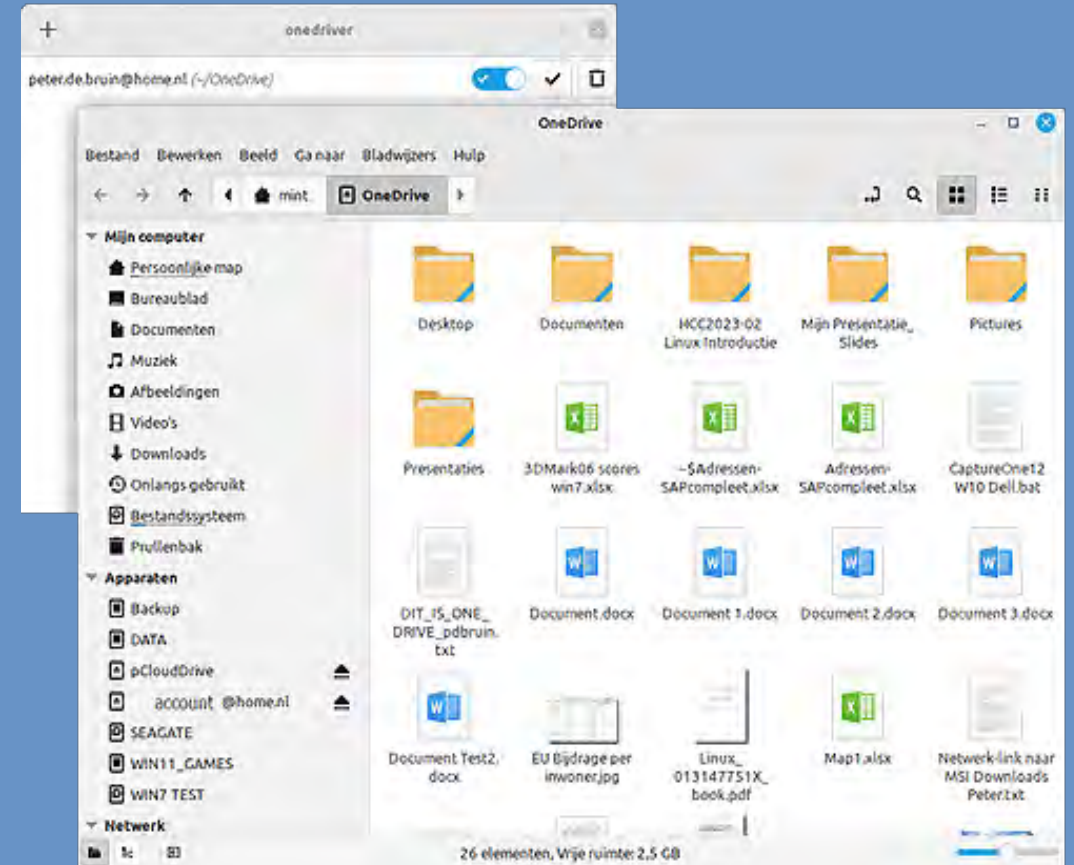
# Start Onedriver via het Linux Menu 2

## *Aanmelden met Microsoft Account*



# Start Onedriver via het Linux Menu

Hierdoor ontstaat er een dialoog waarin je je gaat aanmelden op je Microsoft Account, zodat je Microsoft OneDrive kan worden weergegeven in de zojuist nieuw aangemaakte OneDrive map in Linux.

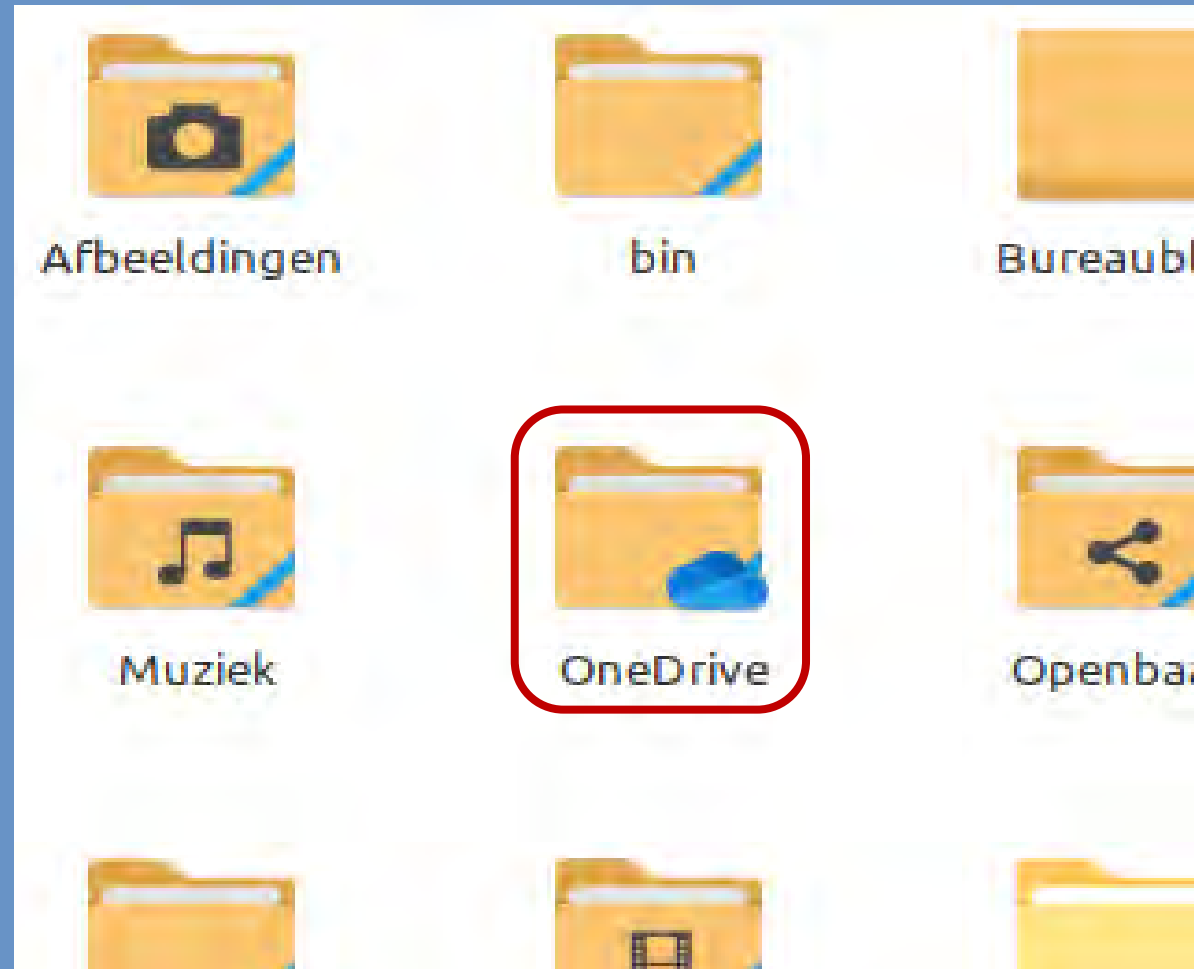


# Start Onedriver via het Linux Menu

- Een vinkje rechtsboven in het programma Onedriver zorgt ervoor dat bij het herstarten van de computer Onedrive opnieuw automatisch wordt aangekoppeld
- Je kunt ook opnieuw aankoppelen via het starten van het Onedriver-programma. Klikken op het schuifje rechtsboven in Onedriver is voldoende om de koppeling weer tot stand te brengen. Het kan dus handig zijn om Onedriver via het Menu op de werkbalk/Paneel of op het Bureaublad te plaatsen voor een snelle toegang.

# OneDrive map

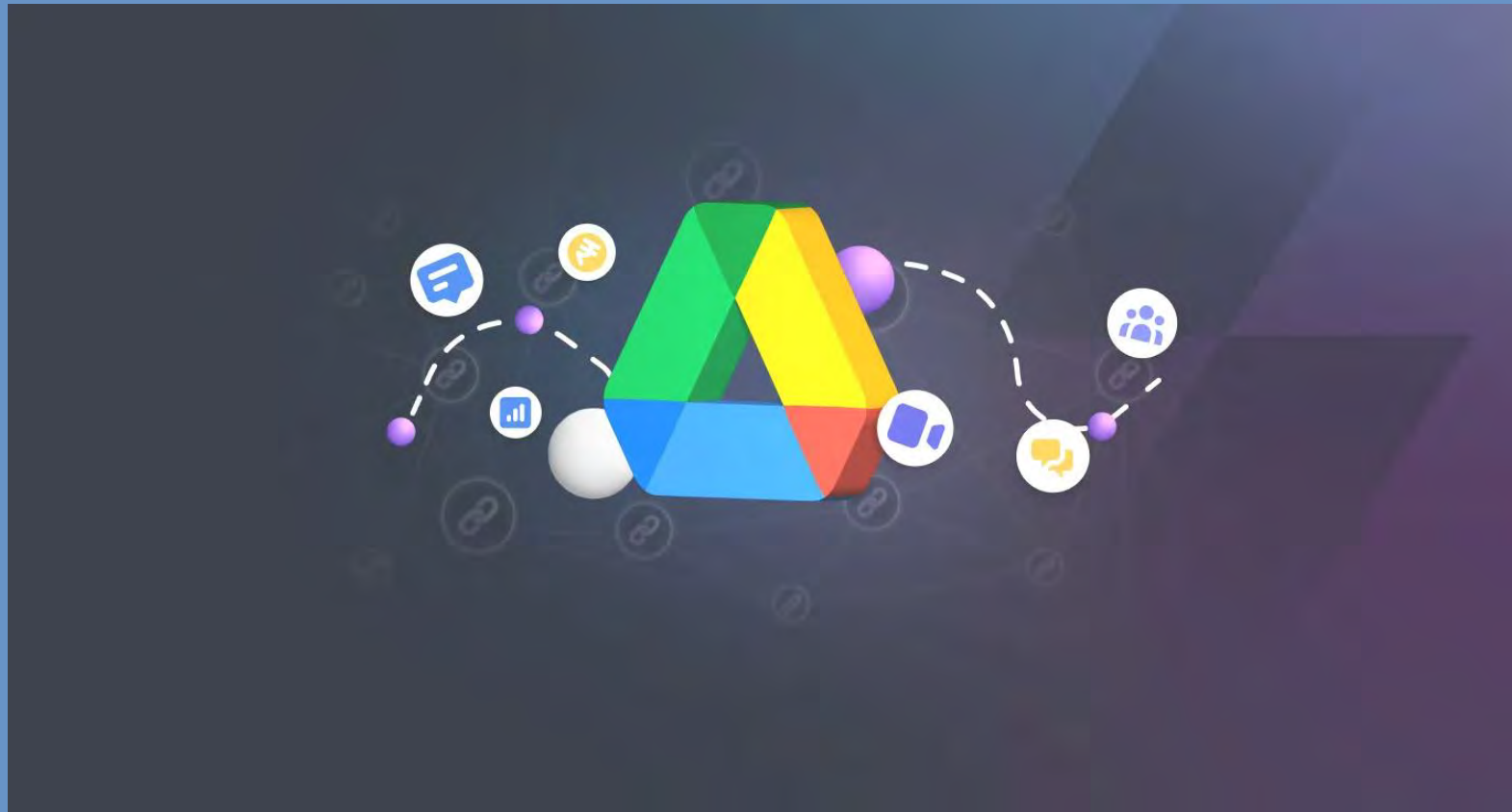
- Als de koppeling actief is wordt er een Cloud symbool op de OneDrive-map zichtbaar



# Google Drive

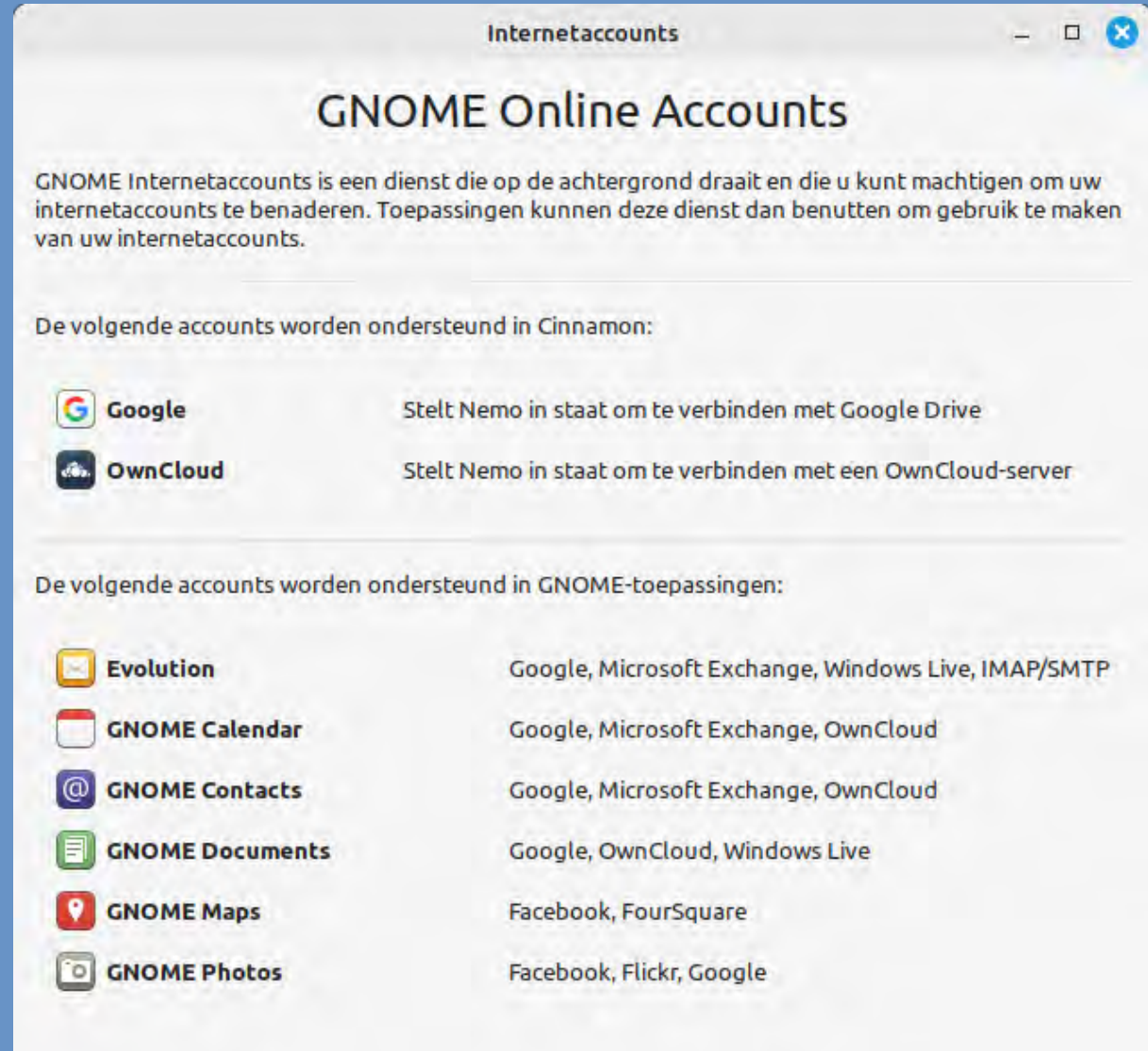
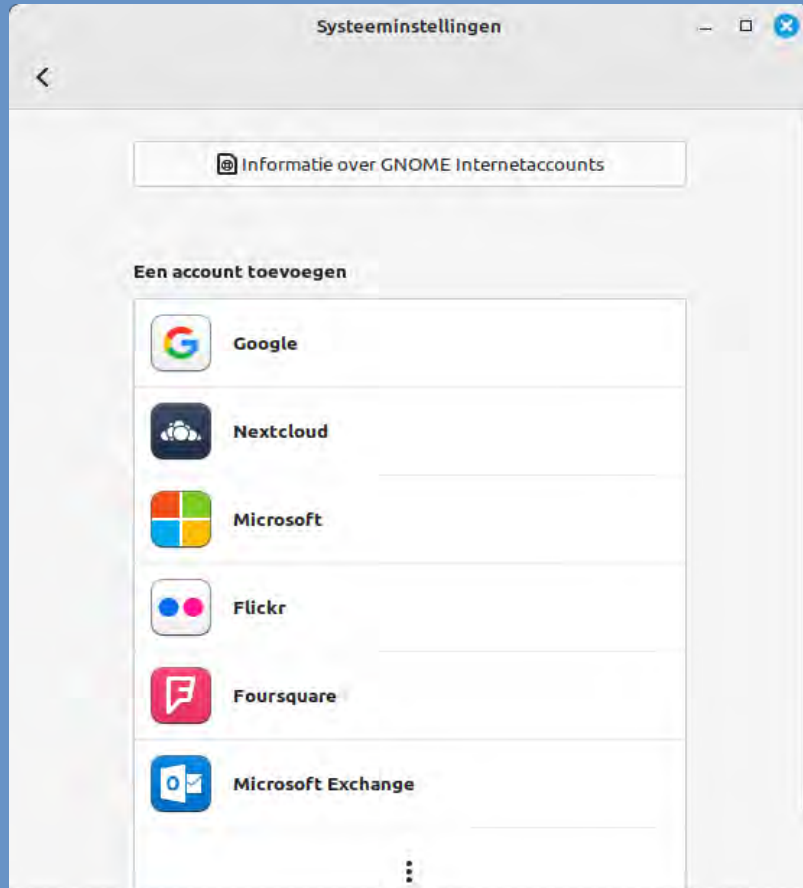


- Doel is het koppelen en direct benaderbaar maken van Google Drive in Linux Mint



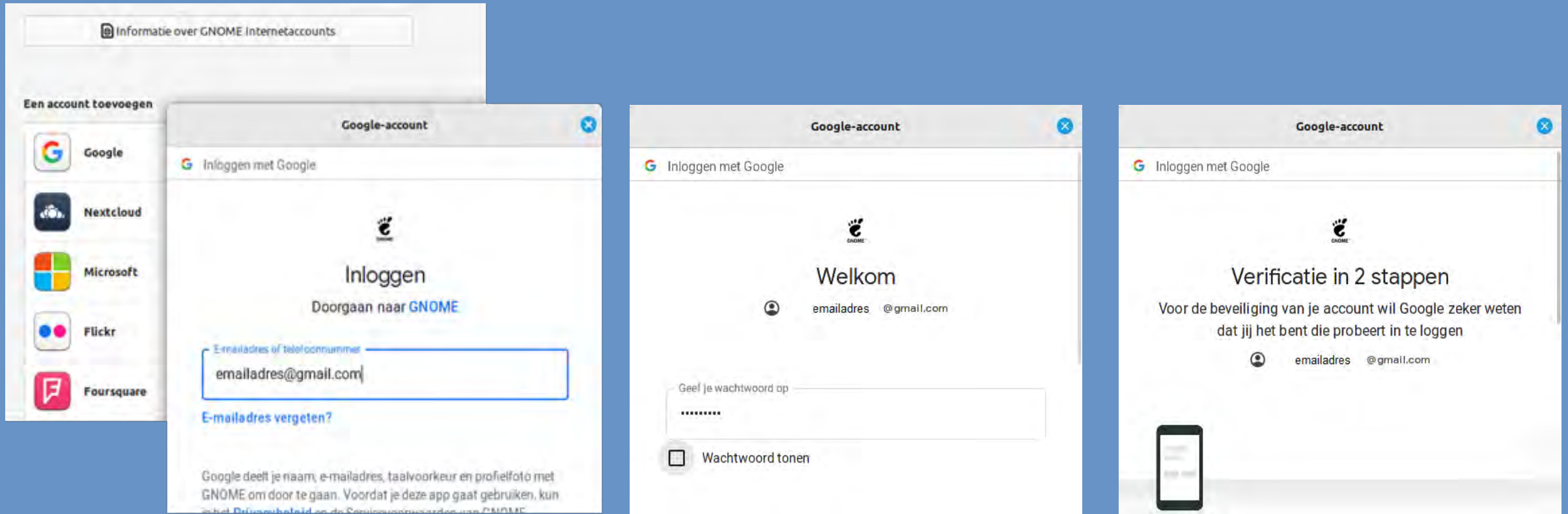
# Systeminstellingen

- Ga via systeeminstellingen naar *Internet Accounts*



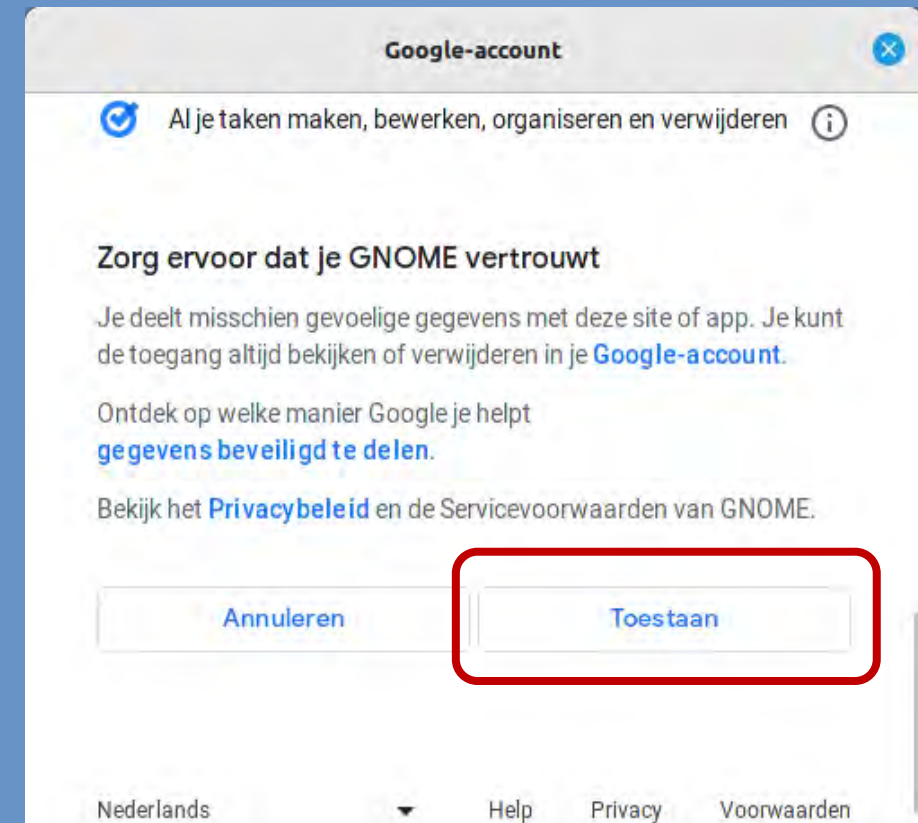
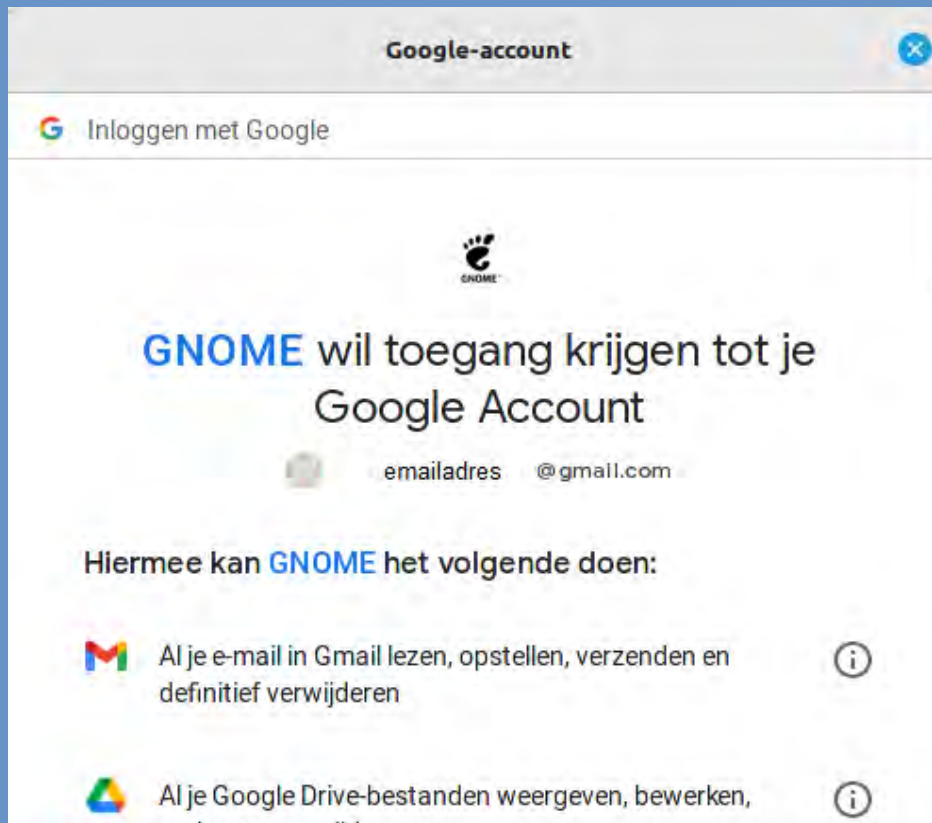
# Bij Google aanmelden

- Nadat je op de knop *Google* klikt kom je in het Inlog scherm van Google terecht. Hier ga je inloggen met je eigen Google Account



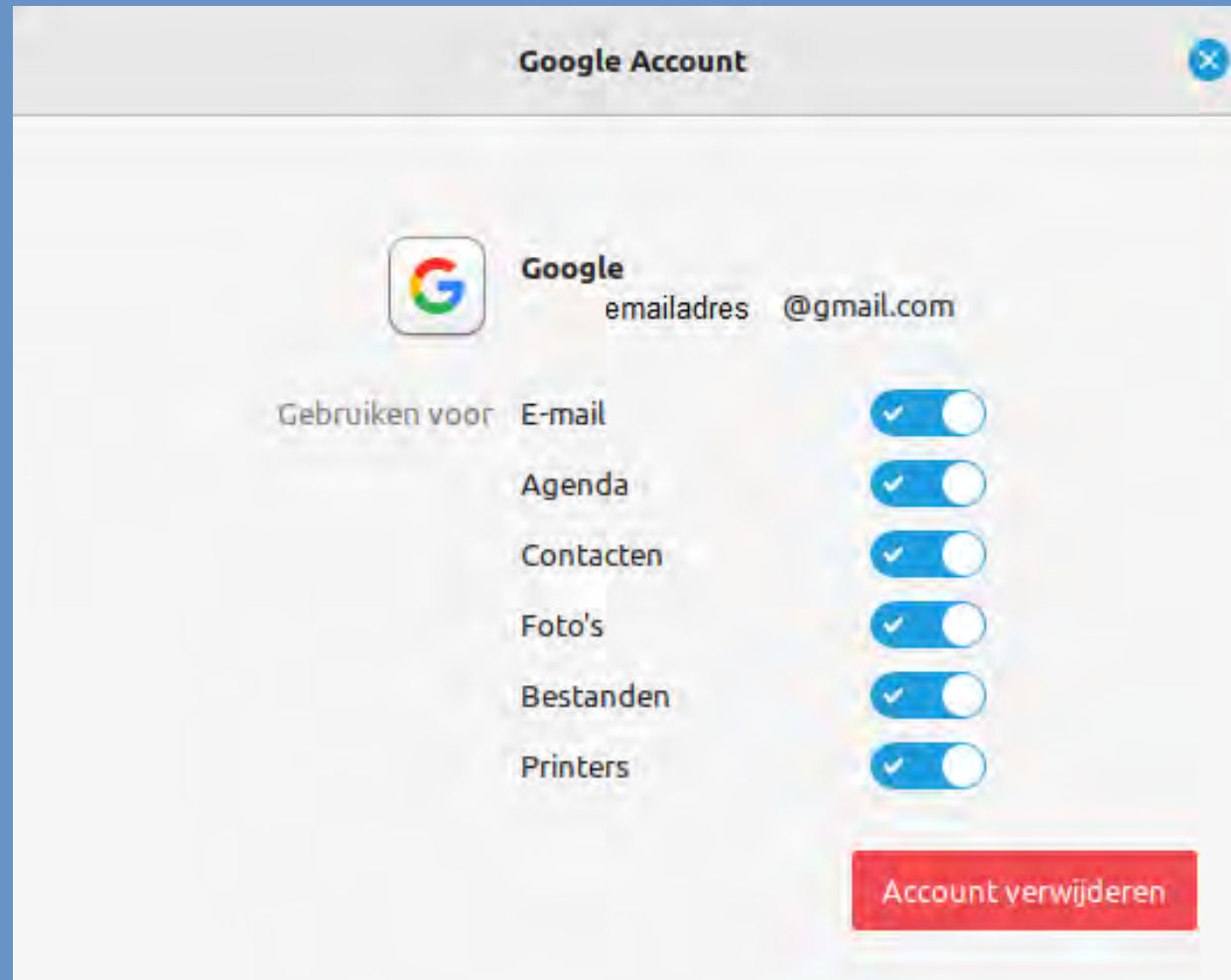
# Linux Mint Cinnamon wordt gekoppeld

- Controlevraag of je toestaat dat GNOME toegang mag krijgen tot je Google Account. Na doorscrollen in het verificatievenster kun je die toestemming geven via de knop **Toestaan**



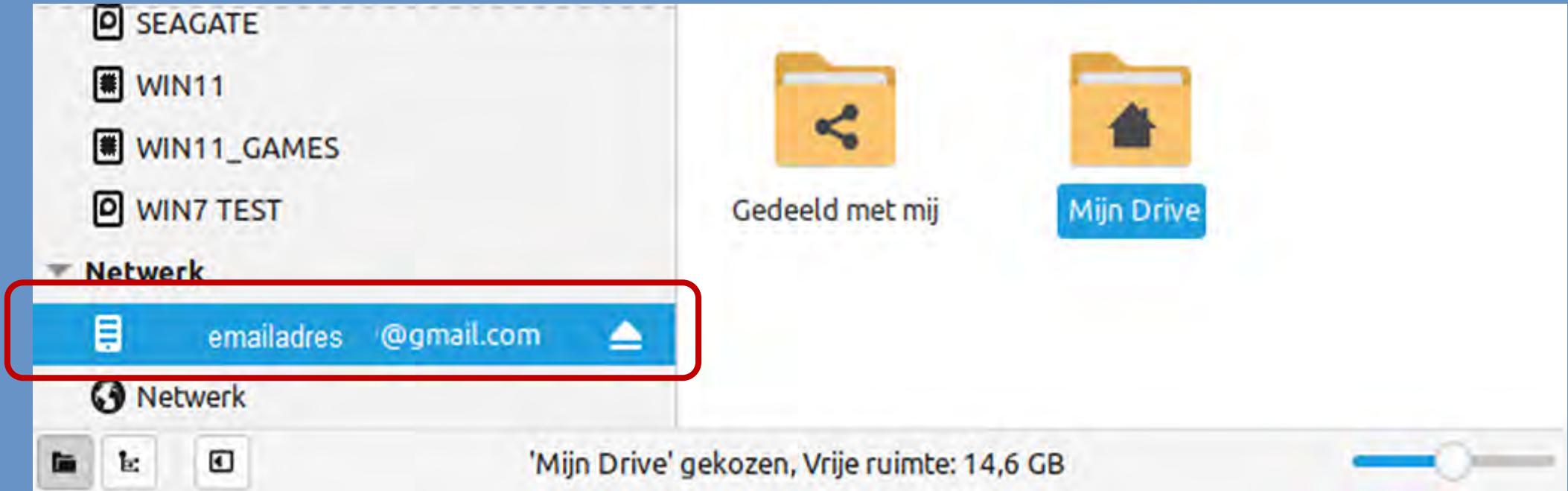
# Google Account gekoppeld en benaderbaar

- Wanneer je succesvol bent aangemeld wordt dit bevestigd door het volgende scherm:



# Google Account gekoppeld en benaderbaar

- In het bestandsbeheerprogramma Nemo staat nu onder de rubriek *Netwerk* een regel met je Google Account of emailadres. Hierop klikken geeft toegang tot je Google Cloud gegevens in je Google Drive.



# pCloud Drive



- Waarom pCloud?
- pCloud is een snelle en veilige **Europese** cloudservice.
- Het bedrijf is gevestigd in Zwitserland en moet zich houden aan strikte Zwitserse privacywetten, wat meer bescherming voor uw bestanden betekent.
- De betaalde variant biedt ook de mogelijkheid om je bestanden te encrypten.

# pCloud Drive

- Het doel is het koppelen en direct benaderbaar maken van pCloud Drive in Linux Mint
- De oplossing voor dit koppelvraagstuk van pCloud aan Linux Mint Cinnamon vinden we via de goed gedocumenteerde website van pCloud:

<https://www.pcloud.com/nl/download-free-online-cloud-file-storage.html>

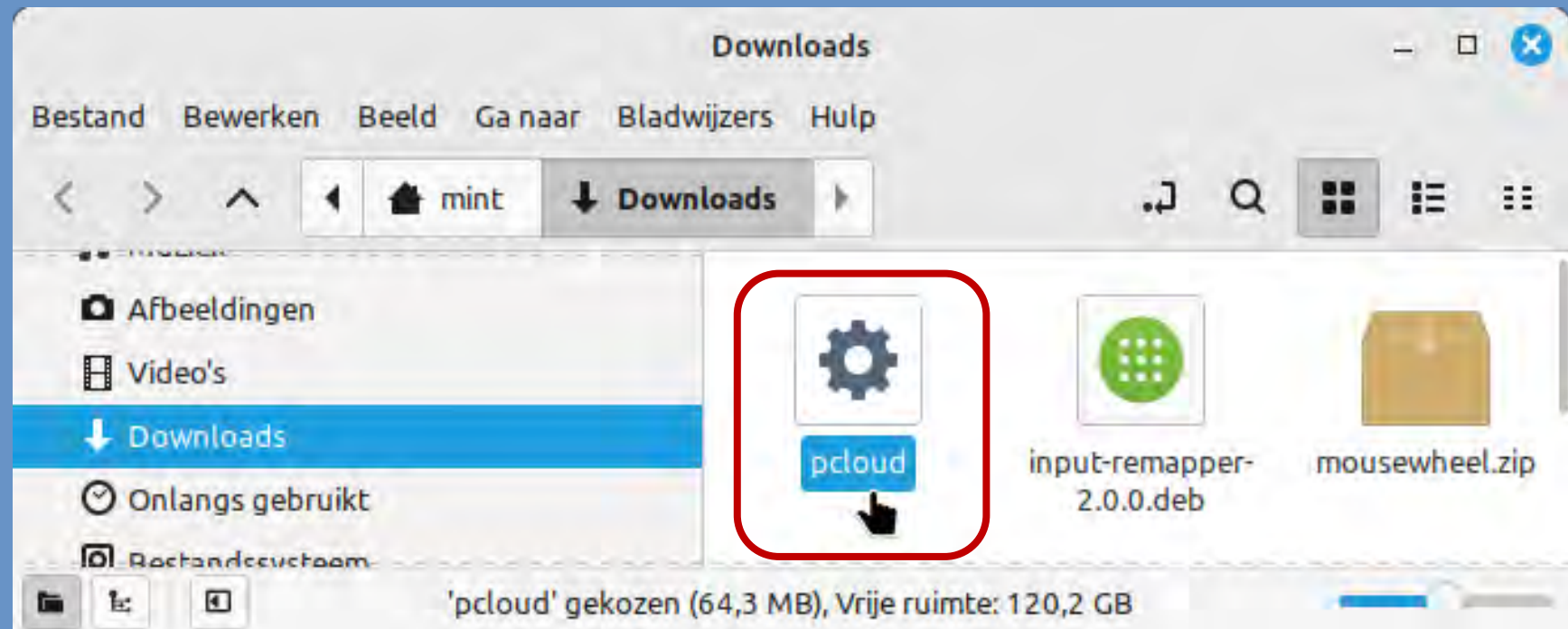
# Download pCloud Drive

The screenshot shows the pCloud website's Linux download page. At the top, there is a navigation bar with links for 'Downloads', 'Prijzen', 'Encryptie', and 'pCloud Pass'. Below this, there are icons for different operating systems: Windows, MacOS, Linux (which is selected and underlined), iOS, Android, and Add-on. The main heading is 'pCloud voor Linux'. Below the heading, there is a paragraph: 'Gebruik uw bestanden in de cloud alsof ze lokaal zijn opgeslagen, maar zonder ruimte op de harde schijf in te nemen'. Underneath, it says 'Ook verkrijgbaar als [CLI-versie](#)'. A red box highlights the 'Downloaden' button and the 'Kies uw versie' dropdown menu. Below the main content, there is a preview of a Linux desktop environment showing a file manager window with folders like 'Automatisch Upload', 'My Music', 'My Pictures', 'My Videos', and a 'Backup.zip' file.

This is a close-up of the download and version selection area from the pCloud website. It features a large teal 'Downloaden' button on the left and a dropdown menu on the right labeled 'Kies uw versie'. The dropdown menu is open, showing two options: 'Linux 64bit' and 'Linux 32bit', both in teal text.

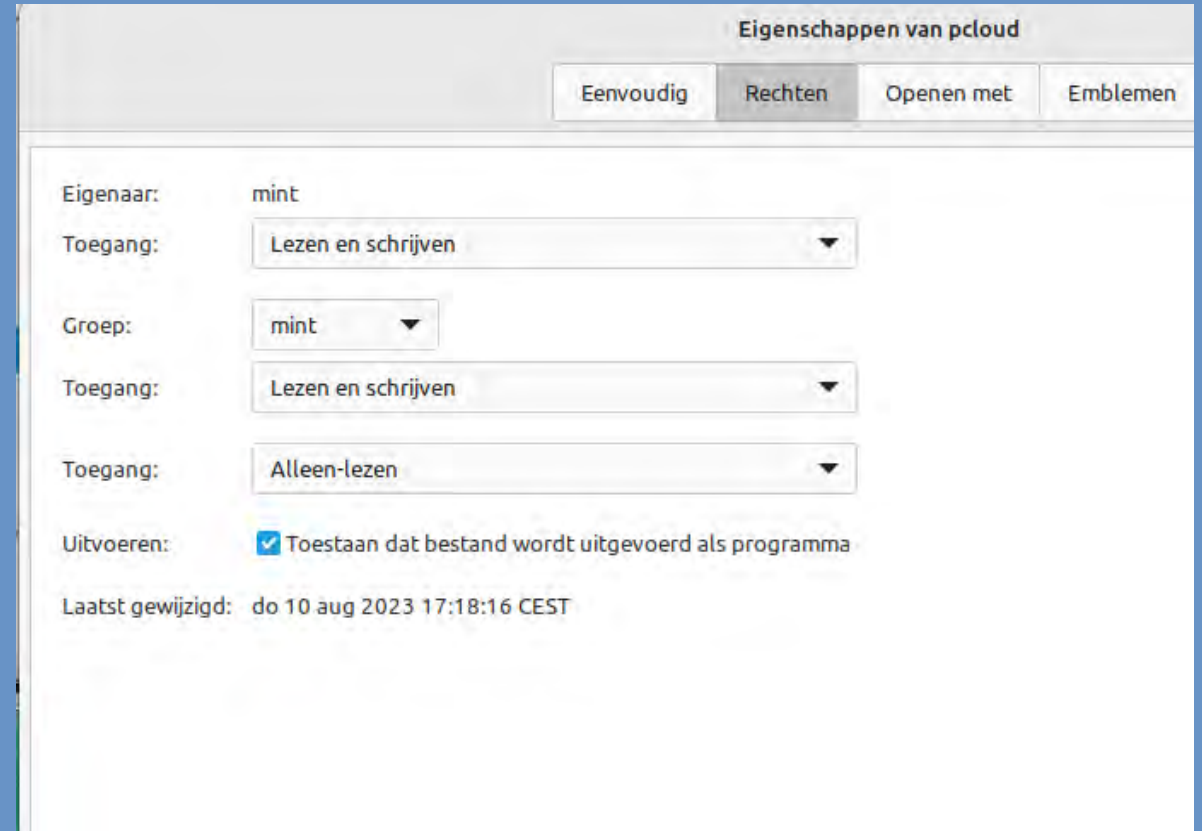
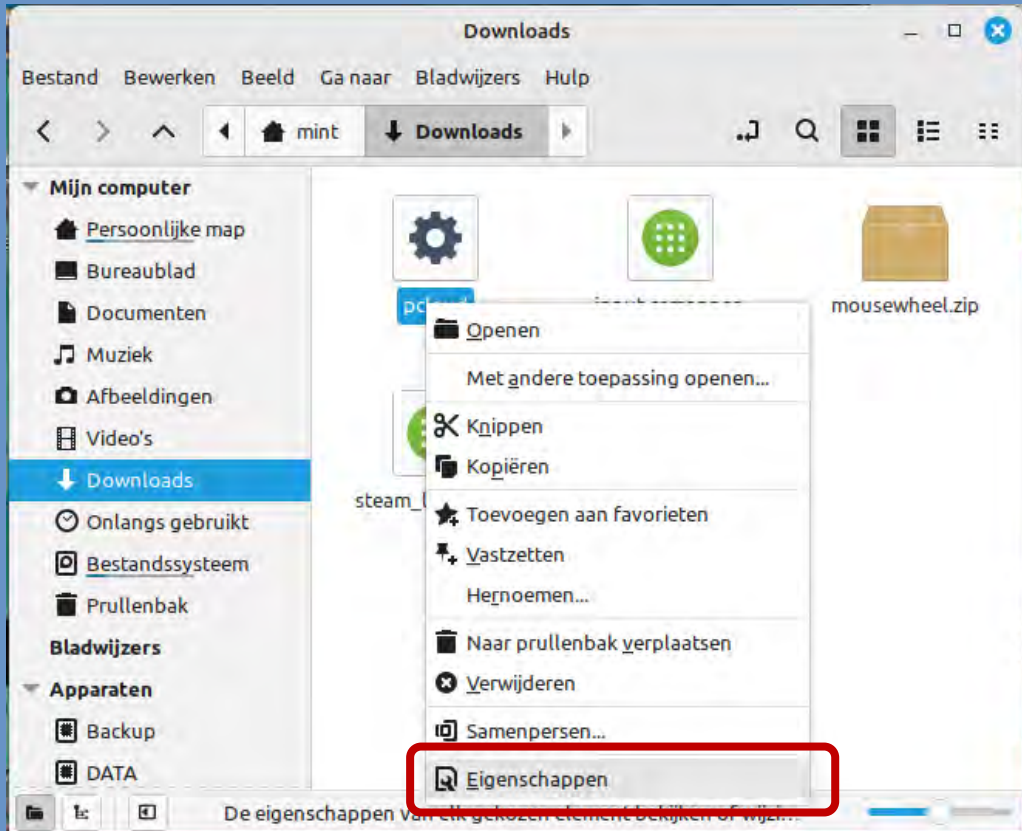
# Download gereed...

- Nadat je op de knop *Downloaden* hebt geklikt vindt je het pCloud programma in de map *Downloads*. Dit bestand is een uitvoerbaar bestand wat vergelijkbaar is met een *Portable App*. Binnen Linux wordt dit een *AppImage* genoemd.



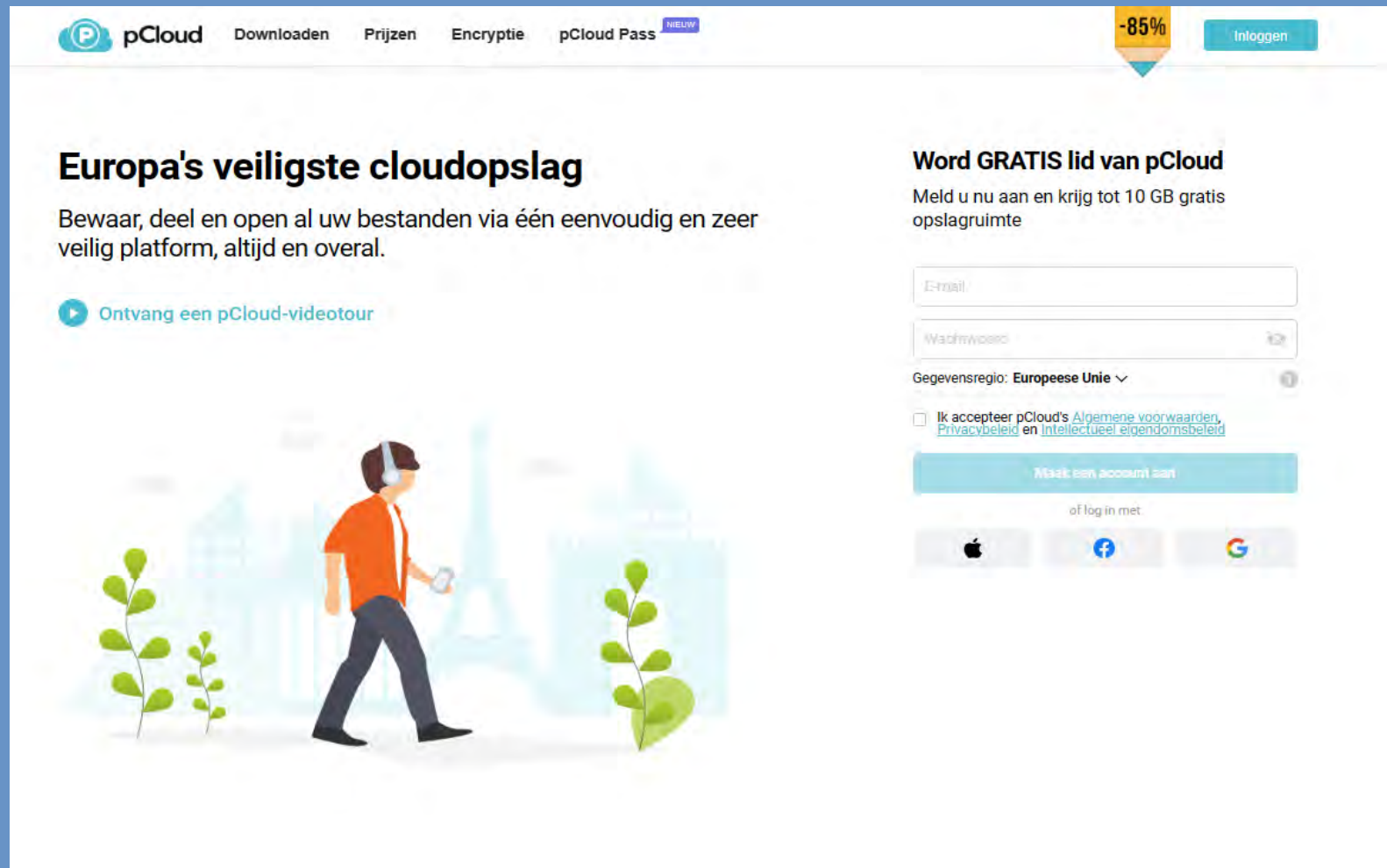
# De pCloud Applmage uitvoerbaar maken

- Rechten toekennen (Rechts klikken op het icoon)



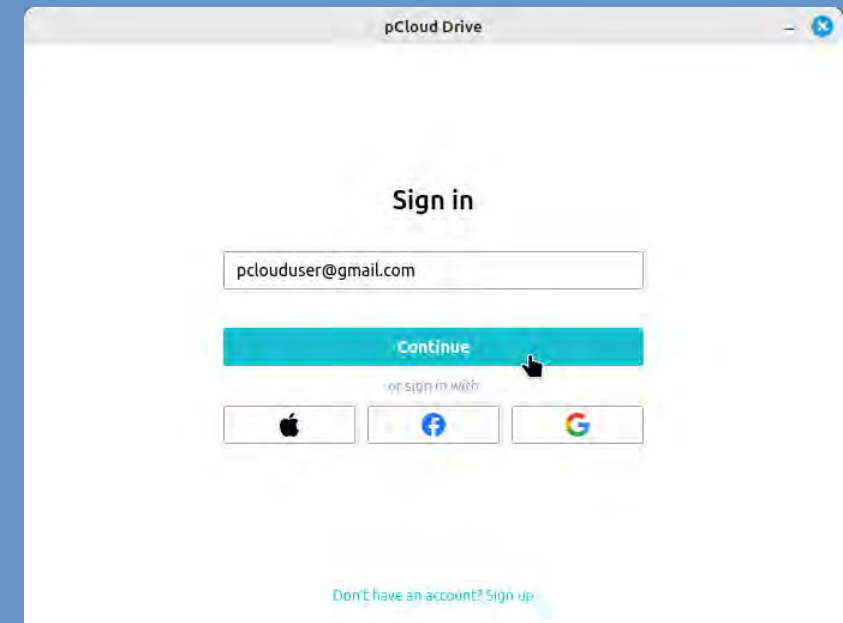
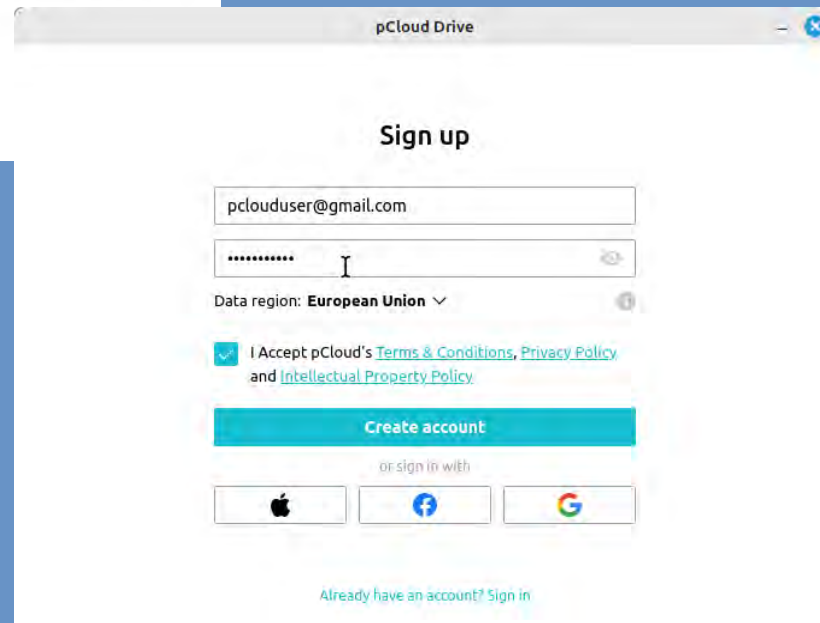
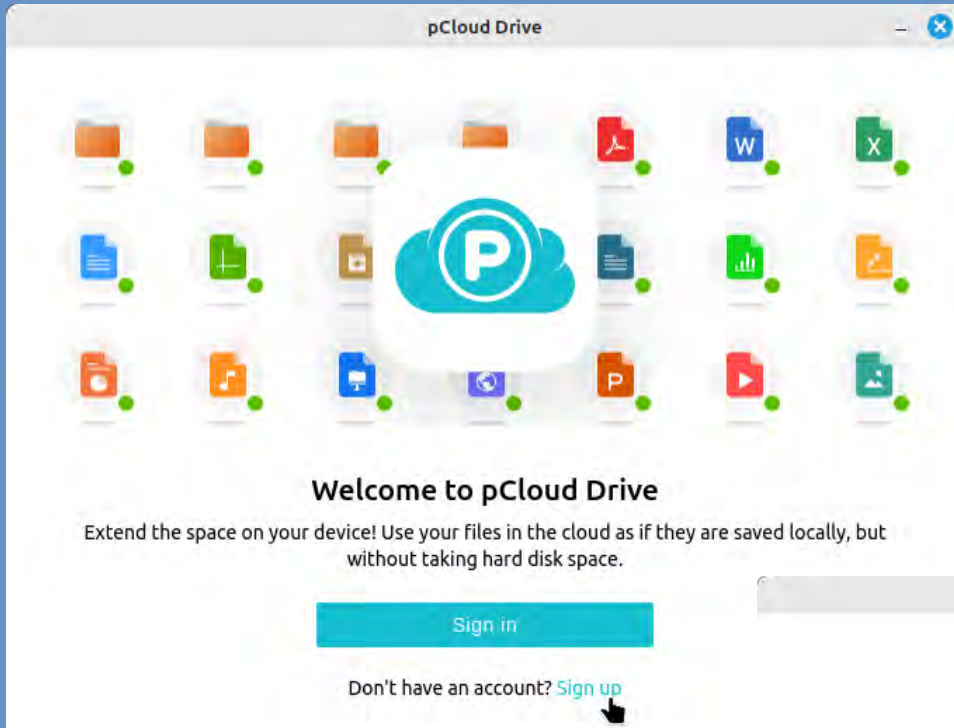
# Account aanmaken bij pCloud

<https://www.pcloud.com/nl/eu>



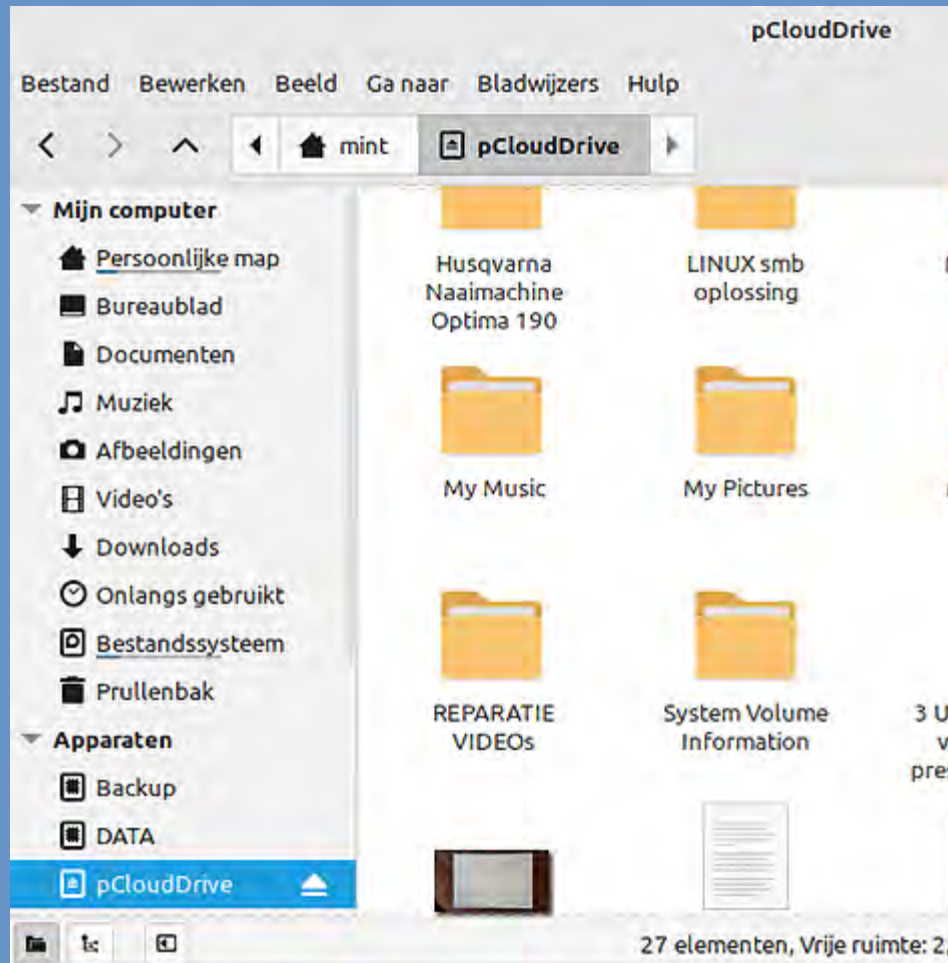
The screenshot shows the pCloud website's sign-up page. At the top, there is a navigation bar with the pCloud logo, links for 'Downloaden', 'Prijzen', 'Encryptie', and 'pCloud Pass' (with a 'NIEUW' badge), a '-85%' discount badge, and a 'Inloggen' button. The main content is split into two columns. The left column features the heading 'Europa's veiligste cloudopslag' and the text 'Bewaar, deel en open al uw bestanden via één eenvoudig en zeer veilig platform, altijd en overal.' Below this is a button 'Ontvang een pCloud-videotour'. The right column is titled 'Word GRATIS lid van pCloud' and includes the text 'Meld u nu aan en krijg tot 10 GB gratis opslagruimte'. It contains a sign-up form with fields for 'E-mail', 'Wachtwoord', and 'Gegevensregio: Europese Unie'. There is a checkbox for accepting terms and conditions, and a 'Maak een account aan' button. Below the button are social media login options for Apple, Facebook, and Google. An illustration of a man in a red shirt and dark pants walking with a headset is positioned between the two columns.

# Aanmelden bij pCloud



# pCloud nu gekoppeld

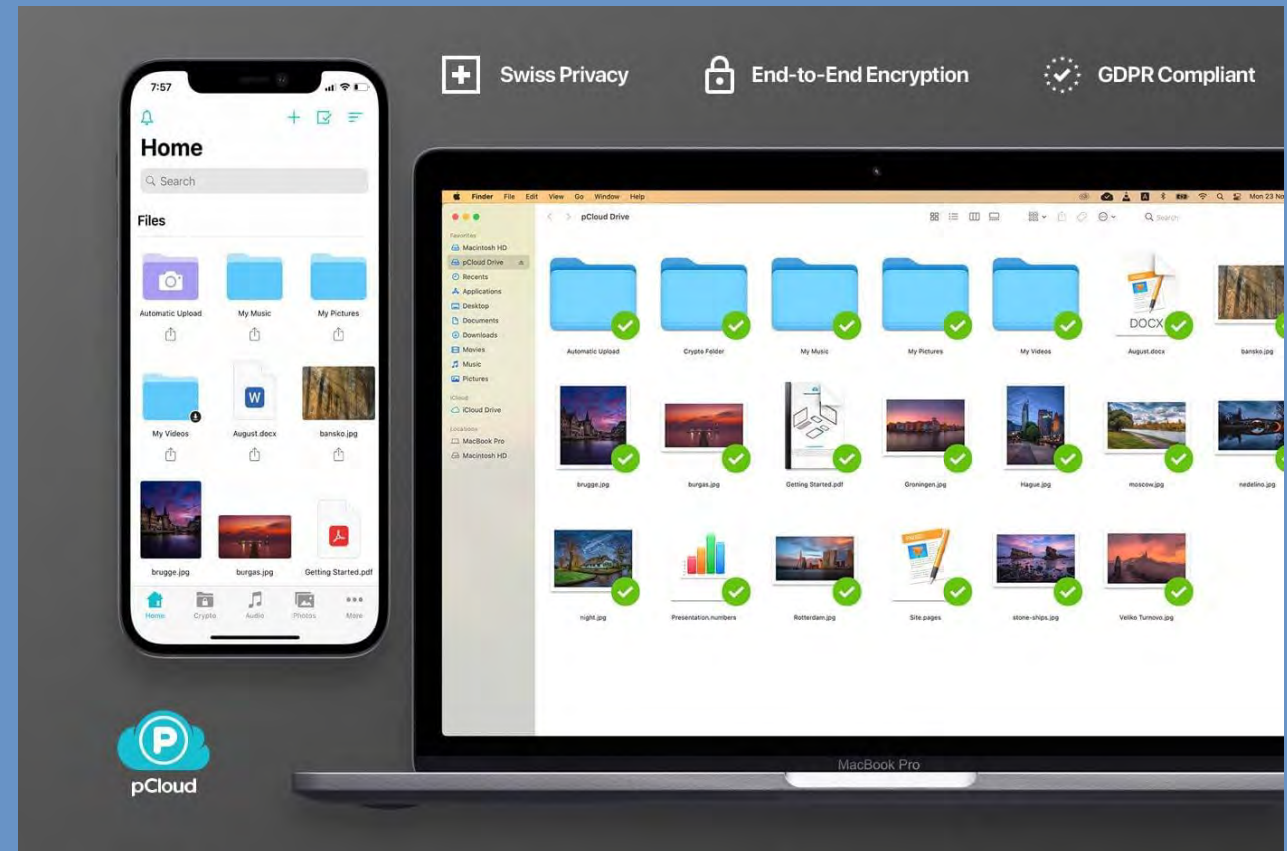
- In bestandsbeheer 'NEMO' zichtbaar als pCloudDrive



- Je kunt hem ook aan de taakbalk vastmaken

# pCloud starten

- Wanneer de computer wordt opgestart zal pCloudDrive automatisch opnieuw worden gestart.
- Als je zelf pCloudDrive hebt gestopt kun je dit herstarten door opnieuw in je Downloads map op pCloud te klikken.



**Vragen?**

